



# Manual de Marca 2021-2022

**Prival y Subsidiarias**

[www.prival.com](http://www.prival.com)

# Contenido

---

1. Prival
2. Subsidiarias con Logo Prival
3. Prival SM Business Park
4. PF Structured Notes
5. Insigneo Private Ventures Fund
6. Acerta

# 1. Prival

---

1.1 Logotipo

1.2 Tipografía

1.3 Colores de la Marca

1.4 Plantilla Digital

1.5 Papelería

1.6 Rotulación Interna

1.7 Comunicaciones

## 1.1 Uso de logotipo de Prival

---

1.1.1 Serie de logos Prival

1.1.1.1 Excepciones de las Serie de Logos Prival\*

1.1.2 Serie de Iconografía

1.1.3 Uso incorrecto de logotipos

*\*Esta sección se encuentra en custodia del departamento de mercadeo.*

### 1.1.1 Serie de logos Prival

---



Gris y Naranja  
Versión original



Escala de grises



Vaciado sobre fondo naranja



Vaciado sobre fondo gris claro



Vaciado sobre fondo gris



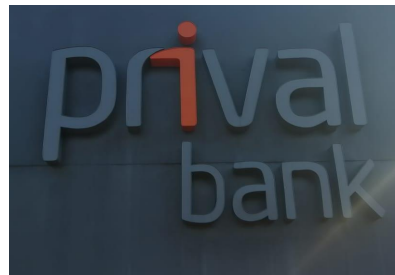
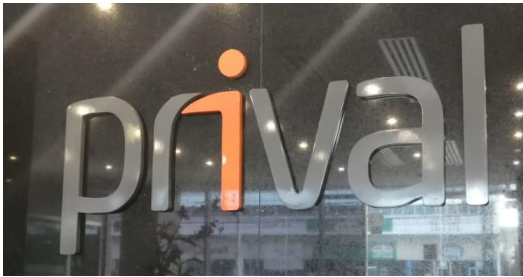
Vaciado sobre fondo negro

### 1.1.1.1 Excepciones de las Serie de logos Prival

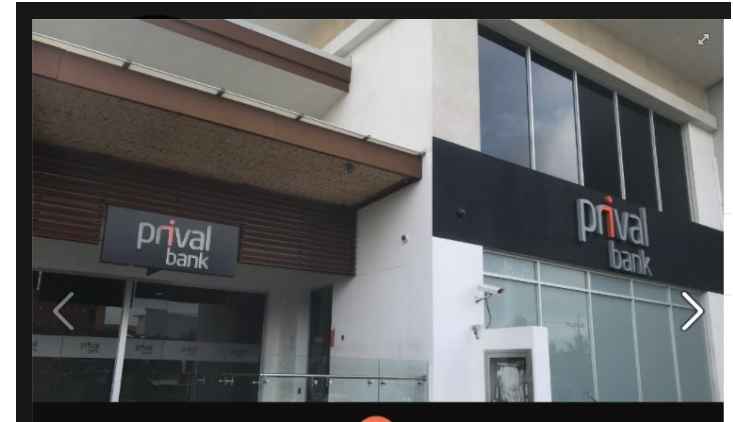
---

Se permite exclusivamente colocar el logo dobletono en fondo Negro o Gris para las fachadas y alfombras.

#### Prival Panamá



#### Prival CR



### 1.1.1.1 Excepciones de las Serie de logos Prival

---

Se permite utilizar el logo doble tono en fondo negro para uso interno bajo aprobación de el departamento de mercadeo y gerencia

#### Prival RSE



## 1.1.2 Serie de Iconografía

---



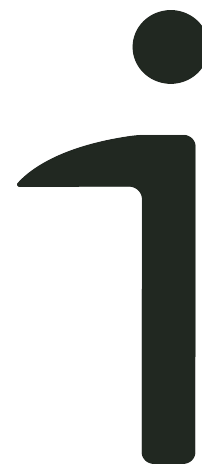
Versión Original  
Naranja



Versión  
Gris Claro



Versión  
Gris Oscuro



Versión  
Negro



### 1.1.3 Uso incorrecto de logotipos

---

**Si el logo tiene alguno de los siguientes aspectos, por favor corregir.**

- Las letras del logo con apariencia distorsionada, pixelada o borrosa.

**Ejemplo:**

CORRECTO



prival

INCORRECTO



prival

## 1.2 Tipografía

---

1.2.1 Tipografía

1.2.2 Tipografía de uso exclusivo para Artes y Publicidades\*

*\*Esta sección se encuentra en custodia del departamento de mercadeo.*

## 1.2.1 Tipografía

---

Tipografía: **VERDANA**

- Verdana Regular
- *Verdana Italic*
- **Verdana Bold**
- ***Verdana Bold Italic***

VERDANA

Aa Bb Cc Dd Ee Ff Gg Hh Ii Jj Kk Ll Mm  
Nn Rr Ss Tt Uu Vv Ww Xx Yy Zz  
0 1 2 3 4 5 6 7 8 9

## 1.2.2 Tipografía de uso exclusivo para Artes y Publicidad

---

### Tipografía: Gotham

- Gotham Rounded
- Gotham Light
- **Gotham Bold**
- **Gotham Medium**
- *Gotham Italic*

#### Gotham Rounded

Aa Bb Cc Dd Ee Ff Gg Hh Ii Jj Kk Ll Mm  
Nn Rr Ss Tt Uu Vv Ww Xx Yy Zz  
0 1 2 3 4 5 6 7 8 9

## 1.3 Colores de la Marca

---

1.3.1 Colores de la Marca

1.3.2 Colores Google Docs

1.3.3 Colores Microsoft

## 1.3.1 Colores de la Marca

---

### **Pantone 165 U**

C 0 - M 68.36 - Y 73.25 - K 0  
R 255 - G 117 - B 70  
HEX #FF7546



### **Pantone Warm Gray 10 C**

C 50.03 - M 45.28 - Y 47.16 - K 9.56  
R 130 - G 124 - B 120  
HEX #827c78



### **Pantone Cool Gray 6C**

C 36.38 - M 28.99 - Y 28.44 - K 0  
R 167 - G 168 - B 169  
HEX #A7A8A9



### **Pantone Black 3 C**

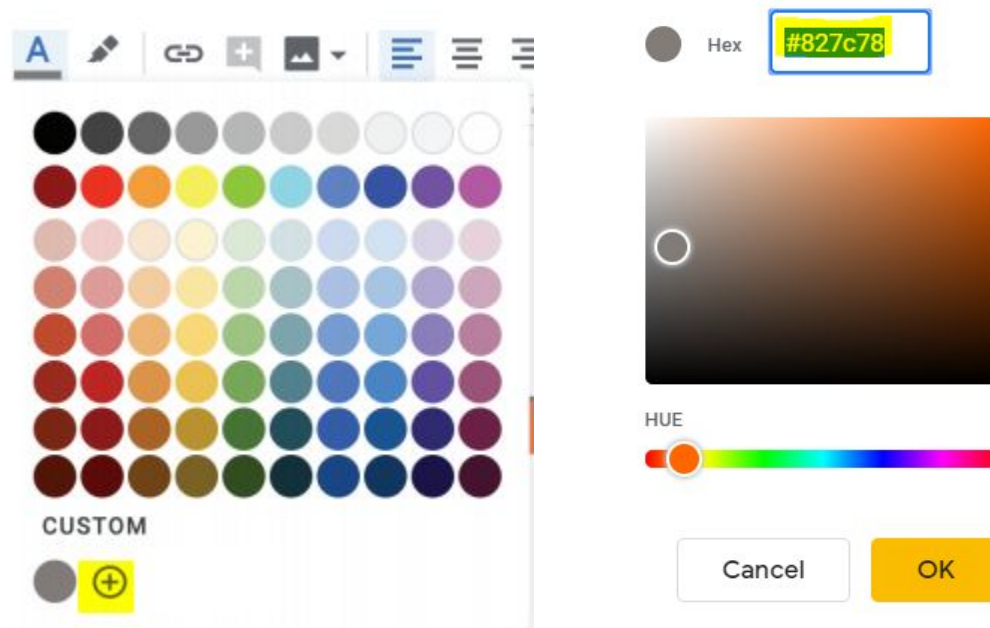
C 72.78 - M 61.02 - Y 69.64 - K 71.13  
R 33 - G 39 - B 33  
HEX #212721



## 1.3.2 Colores para Google Docs

---

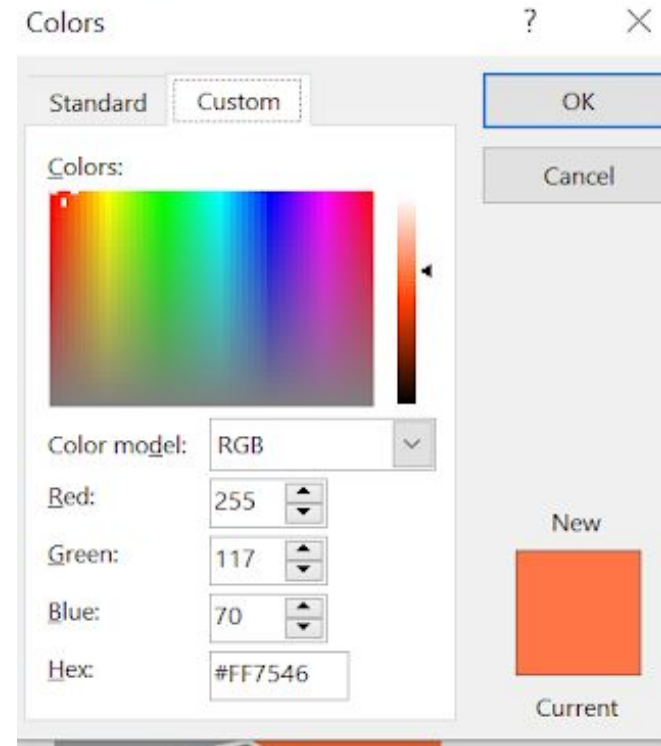
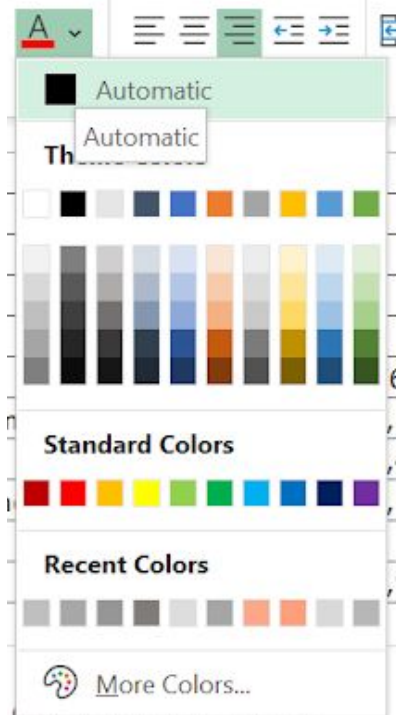
Colores utilizados en todas las aplicaciones de Google Drive. Los podrás encontrar en el template. En caso que no lo encuentres podrás programarlo en "Custom".



**Si tiene alguna consulta, no dude en contactar al Departamento de Mercadeo.**

### 1.3.3 Colores para Microsoft

Los colores utilizados en todas las aplicaciones de Microsoft podrás programarlo en "More Colors, Custom".



**Si tiene alguna consulta, no dude en contactar al Departamento de Mercadeo.**



## 1.4 Plantillas digitales

---

1.4.1 Plantilla de Google Docs

1.4.2 Plantilla de Google Slides 8.5 x 11

1.4.3 Plantilla de Google Slides 8.5 x 14

## 1.4.1 Plantilla Google Docs

---

Esta plantilla la podrás encontrar en los [Templates de Google Docs](#).



Plantilla sin pie de página  
Haga click [aquí](#)



Prival, Calle 50 y 71 San Francisco, Panamá Teléfono: +507 303 1900 info.pa@prival.com www.prival.com

Plantilla con pie de página Haga  
click [aquí](#)

## 1.4.2 Plantilla Google Slide 8.5x11

---

Esta plantilla la podrás encontrar en los [Templates de Google Docs](#).



Para acceder haga click [aquí](#).

### 1.4.3 Plantilla Google Slide 8.5x14

---

Esta plantilla la podrás encontrar en los [Templates de Google Docs.](#)



Para acceder haga click [aquí.](#)

## 1.5 Papelería

---

1.5.1 Papelería Prival

1.5.2 Tarjetas de Presentación

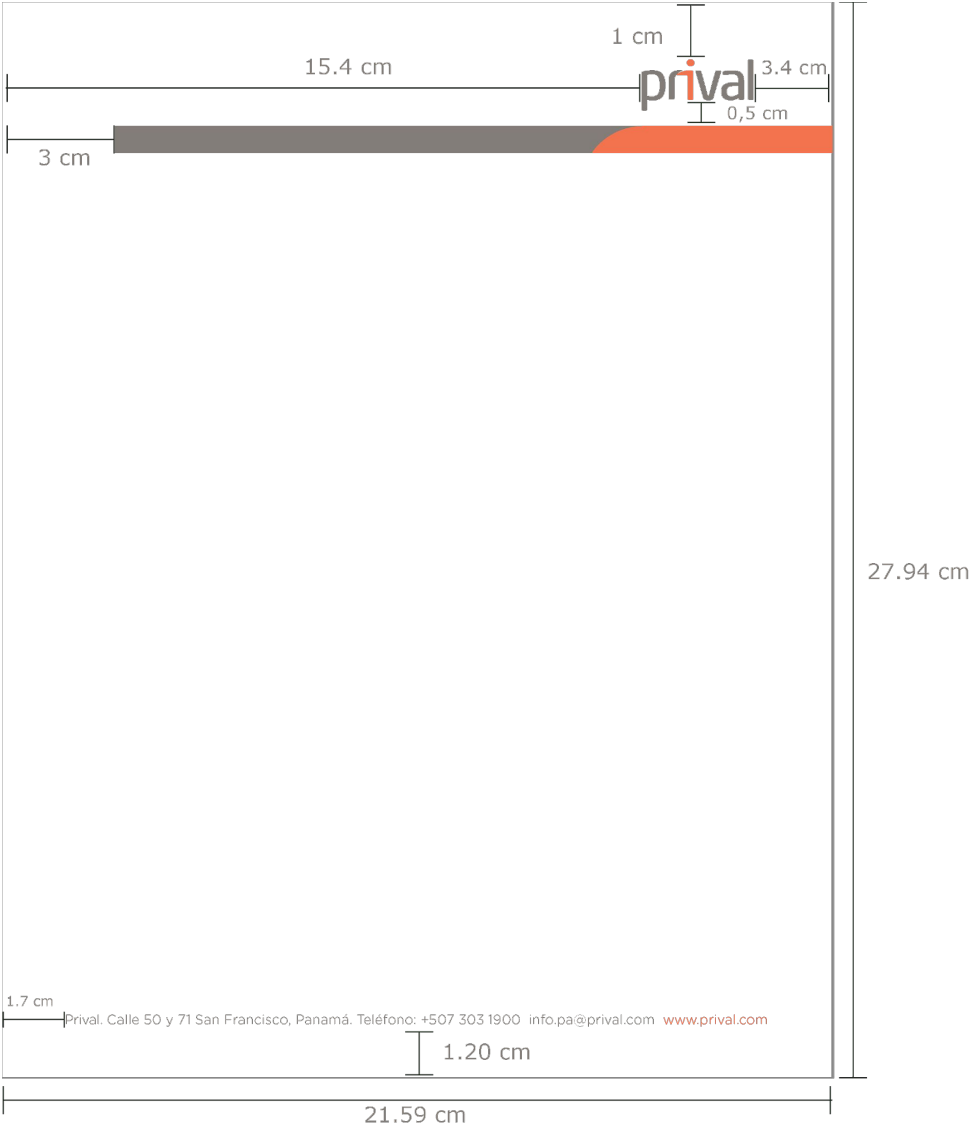
1.5.3 Carpeta

1.5.4 Carpeta Tamaño Legal

1.5.5 Calcomanía de Correspondencia

15.6 Sobres Prival

# 1.5.1 Papelería Prival



## 1.5.2 Tarjetas de Presentación

### Dimensiones del documento

3.5 x 1.9 pulgadas

8.9 cm x 5 cm

### Tipografía

Gotham Rounded Medium

- Nombre del colaborador 9 puntos
  - Puesto que desempeña
  - Correo electrónico
  - Teléfonos y demás
- } 7 puntos

### Colores utilizados

- Naranja: Pantone 165 U
- Gris: Pantone Warm Gray 10 C



## 1.5.3 Carpeta

### Dimensiones del documento

18.1 x 12,3 pulgadas  
45,4 x 30,4 cm  
8,94 x 4,33 pulgadas (solapa)  
22,7 x 11,97 cm (solapa)

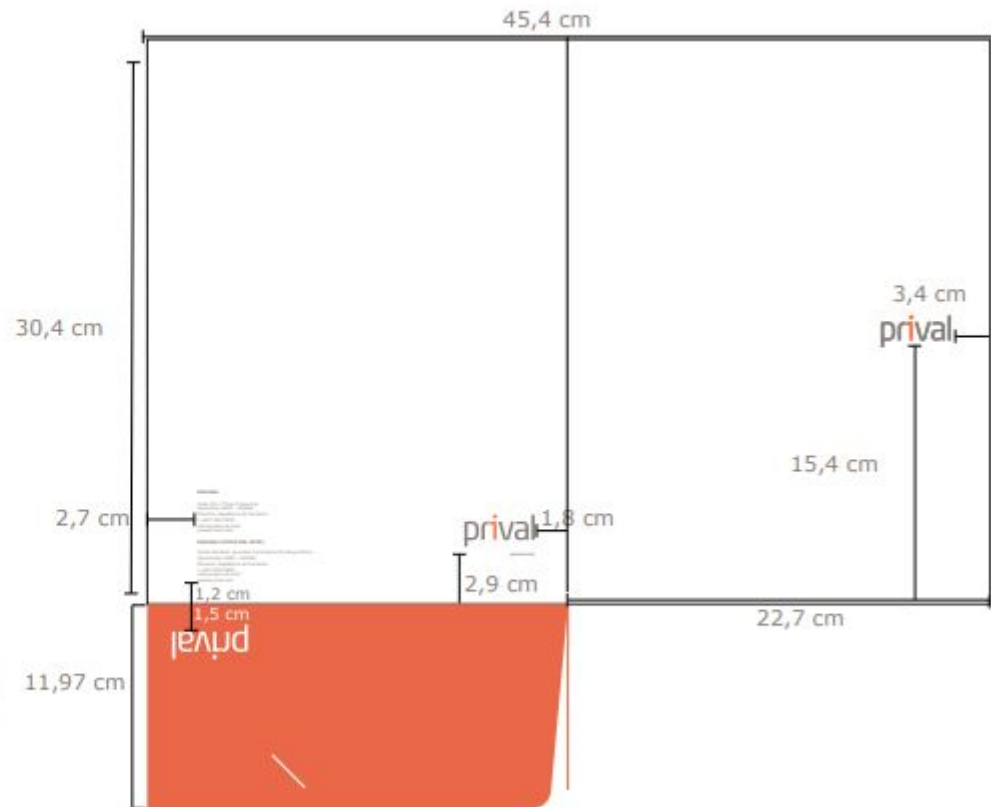
### Tipografía

#### Ubicación

Gotham Rounded Bold – 6,2 puntos

#### Información del contacto

Gotham Rounded Bold – 6,17 puntos





## 1.5.4 Carpeta Tamaño Legal

### Dimensiones del documento

18.1 x 15,2 pulgadas

45,4 x 38,4 cm

8,94 x 4,33 pulgadas (solapa)

22,7 x 11,97 cm (solapa)

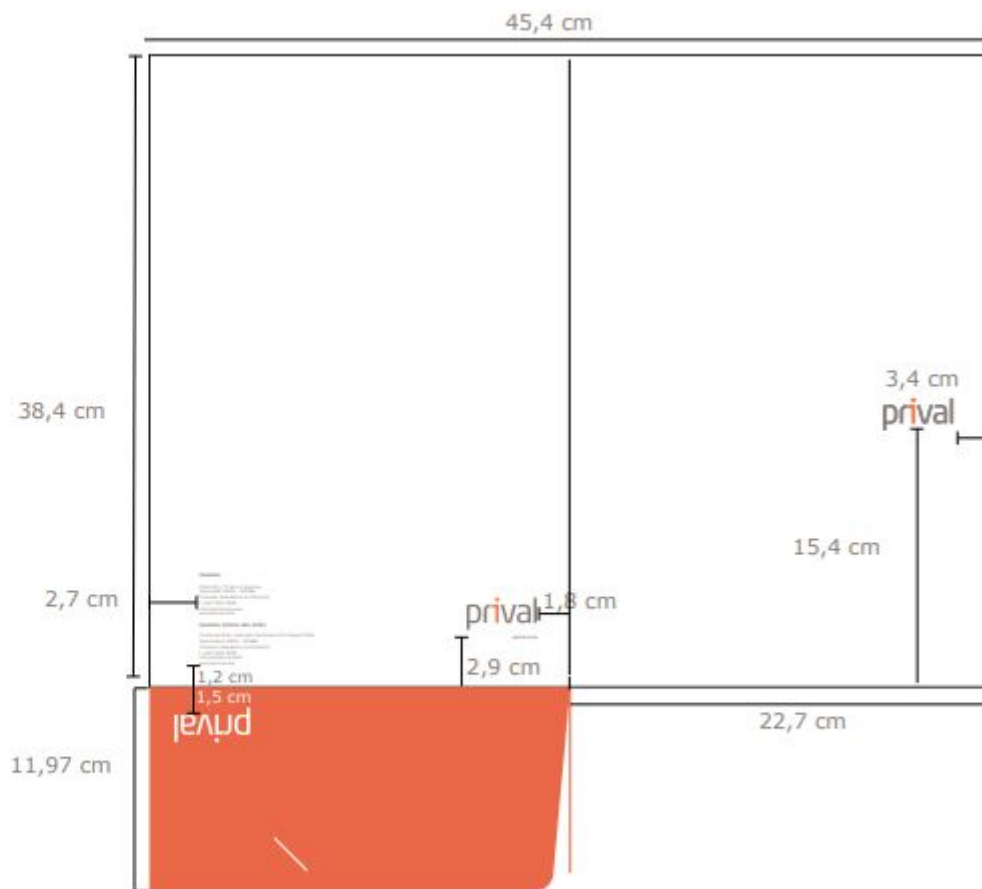
### Tipografía

#### Ubicación

Gotham Rounded Bold – 7 puntos

#### Información del contacto

Gotham Rounded Bold – 7 puntos



## 1.5.5 Calcomanía de Correspondencia

---

### Dimensiones del documento

11,5 x 8 cm  
4,5 x 3 pulgadas

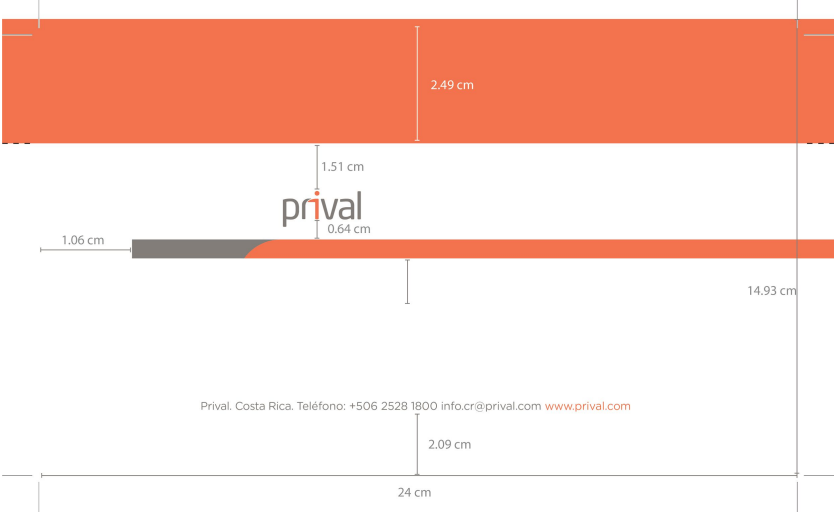
### Tipografía

#### Ubicación

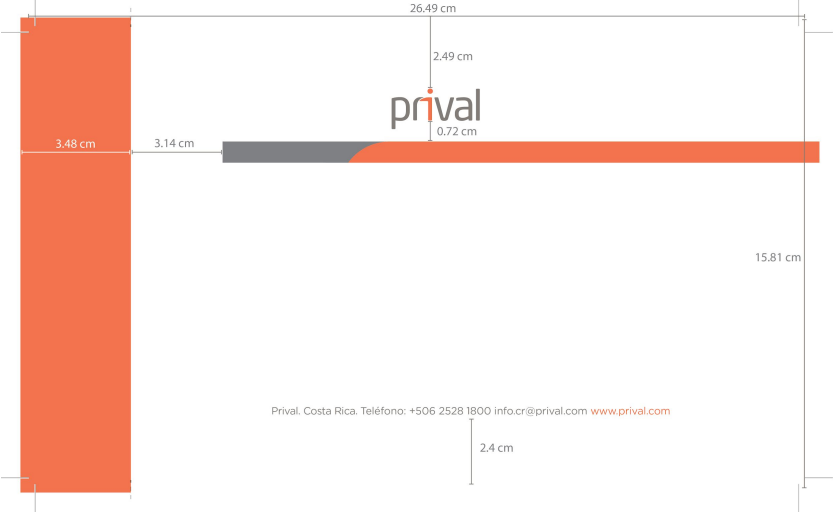
Gotham Rounded Bold - 7 puntos



# 1.5.6 Sobres



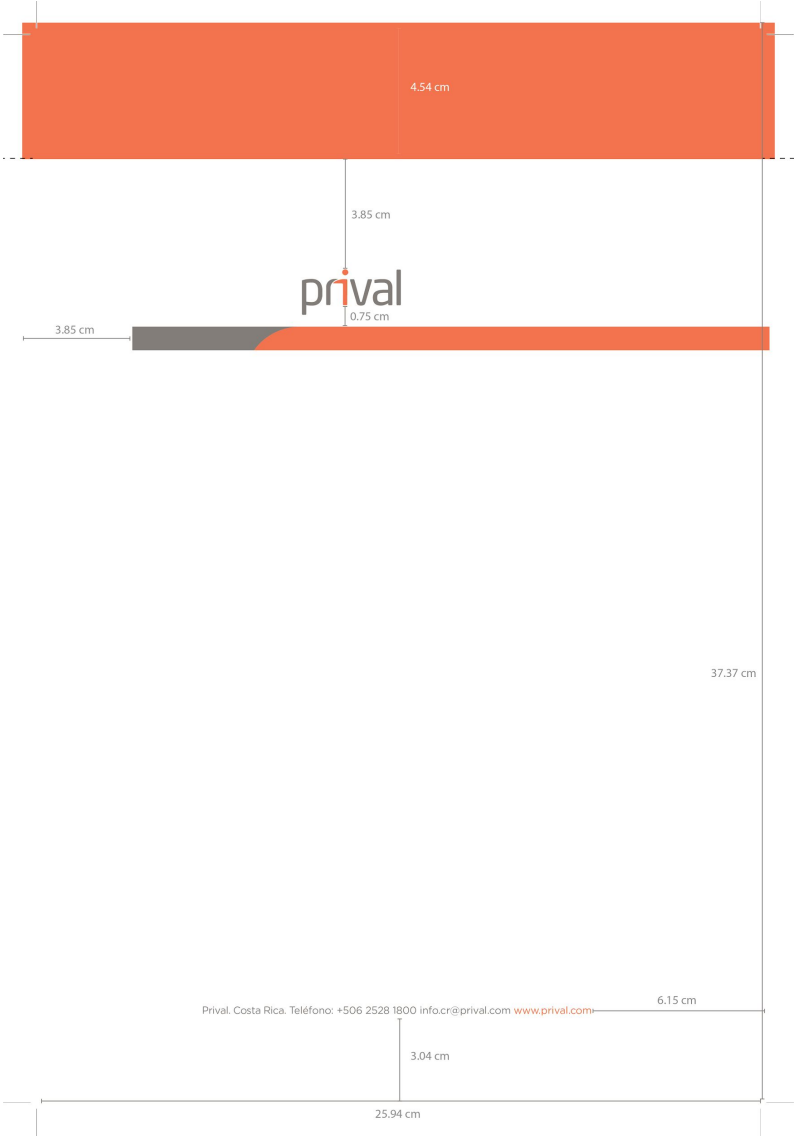
Sobre #6



Sobre #10

# 1.5.6 Sobres

Sobre #13



## 1.6 Rotulación Interna

---

1.6.1 Rotulación Interna\*

1.6.2 Rotulación Interna Íconos\*

*\*Esta sección se encuentra en custodia del departamento de mercadeo.*

## 1.6.1 Rotulación Interna

---

### Generalidades de los rótulos

- Colores de aplicaciones gráficas
  - Pantones utilizados en rotulación interna
    - Naranja: Pantone 165 U
      - C 00 - Y 67.74 - M 76.59 - K00
    - Pantone Warm Gray 10 C
      - C 50.03 - Y 45.28 - M 47.16 - K 9.46
- Tipografía
  - Gotham Rounded Light
  - El tamaño de la tipografía varía en función del rótulo requerido.
  - El color de la tipografía será blanco.
    - C00 – M00 – Y00 – K00
  - Todos los textos deben ser redactaos con letras minúsculas y alineación izquierda.

#### Márgenes

- Los márgenes de formato Microsoft Word Vertical

Normal

Arriba : 2.5 cm    Izquierda: 3cm

Abajo : 2.5 cm    Derecha: 3cm



## 1.6.1.1 Rotulación Interna Íconos

---

### Generalidades de los rótulos

#### Íconos

- El uso de íconos es permitido siempre y cuando estos se mantengan dentro de la línea gráfica utilizada y guarden coherencia con el mensaje de la rotulación. Para confección de iconos no existentes, por favor solicítelo a Mercadeo.
- En caso de necesitar los íconos para elaborar presentaciones de Power Point, favor solicitar a el departamento de mercadeo.
- Hay tres tipos de íconos
  - Un círculo color blanco en fondo naranja y un elemento gráfico de color naranja.
  - Un círculo color blanco y un elemento gráfico de color naranja.
  - Solo el ícono en color naranja.



## 1.7 Comunicaciones

---

1.7.1 Anuncios Publicitarios\*

1.7.2 Comunicaciones Generales a Clientes

1.7.3 Plantillas Publicitarias Digitales Verticales\*

1.7.4 Plantillas Publicitarias Digital Horizontal\*

*\*Esta sección se encuentra en custodia del departamento de mercadeo.*





## 1.7.2 Comunicaciones Generales a Clientes

---

Estimados Clientes:

Lorem ipsum dolor sit amet, consectetur adipiscing elit, sed diam nonummy nibh euismod tincidunt ut laoreet dolore magna aliquam erat volutpat. Ut wisi enim ad minim veniam, quis nostrud exerci tation ullamcorper suscipit lobortis nisl ut aliquip ex ea commodo consequat. Duis autem vel eum iriure dolor in hendrerit in vulputate velit esse molestie consequat, vel illum dolore eu feugiat

Lorem ipsum dolor sit amet, consectetur adipiscing elit, sed diam nonummy nibh euismod tincidunt ut laoreet dolore magna aliquam erat volutpat. Ut wisi enim ad minim veniam, quis nostrud exerci tation ullamcorper suscipit lobortis nisl ut aliquip ex ea commodo consequat. Duis autem vel eum iriure dolor in hendrerit in vulputate velit esse molestie consequat, vel illum dolore eu feugiat

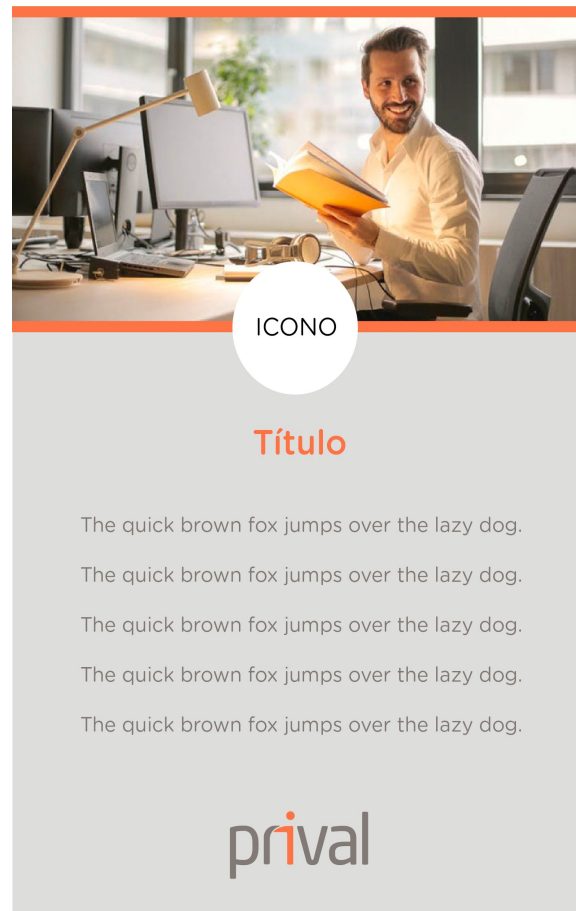
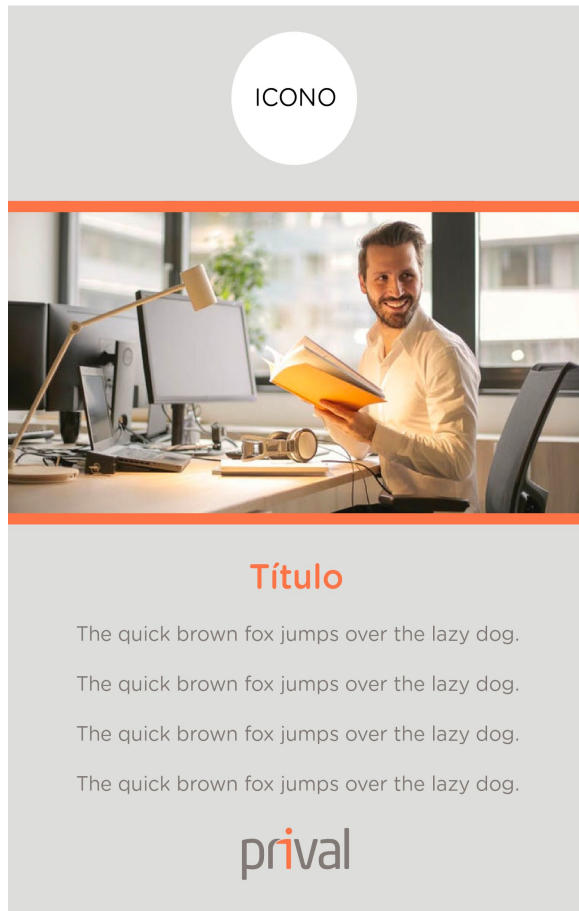
prival

Pantone 165 U  
R255 - G117 - B70  
C 00 - Y 67.74 - M 76.49 - K 00

Blanco  
R255 - G255 - B255  
C00 - Y00 - M00 - K00

Desarrollo por medio de [www.canva.com](http://www.canva.com)

## 1.7.3 Plantillas Publicitarias Digitales Verticales



Fondo gris



**Pantone Cool Gray 6C**

C 36.38 - M 28.99 - Y 28.44 - K 0  
R 167 - G 168 - B 169  
HEX #A7A8A9

Texto gris



**Pantone Warm Gray 10 C**

C 50.03 - M 45.28 - Y 47.16 - K 9.56  
R 130 - G 124 - B 120  
HEX #827c78

Detalle naranja

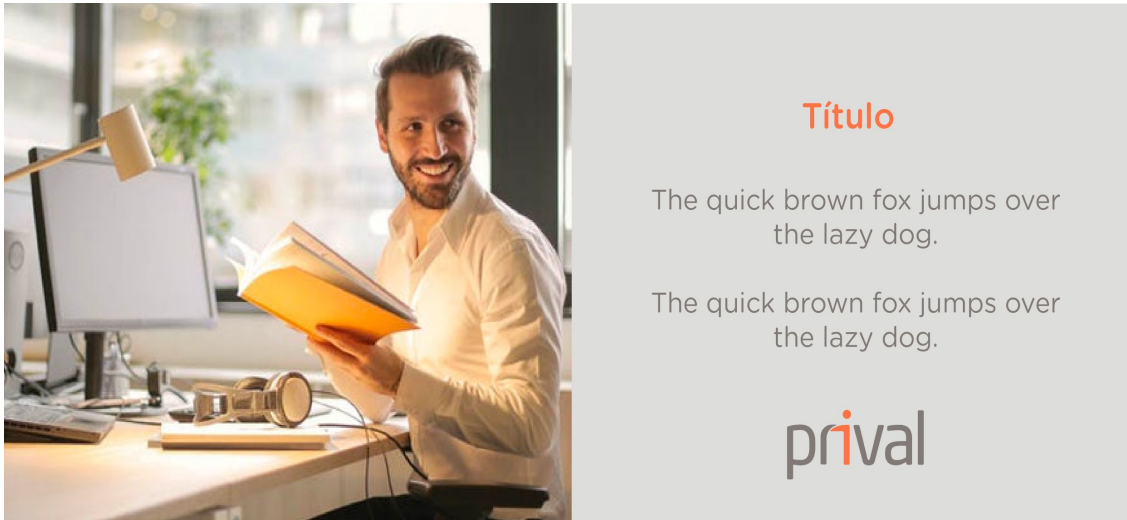


**Pantone 165 U**

C 0 - M 68.36 - Y 73.25 - K 0  
R 255 - G 117 - B 70  
HEX #FF7546

La tipografía de uso externo debe ser gotham.

## 1.7.4 Plantillas Publicitarias Digitales Verticales



La tipografía de uso externo debe ser gotham.

Fondo gris



**Pantone Cool Gray 6C**

C 36.38 - M 28.99 - Y 28.44 - K 0  
R 167 - G 168 - B 169  
HEX #A7A8A9

Texto gris



**Pantone Warm Gray 10 C**

C 50.03 - M 45.28 - Y 47.16 - K 9.56  
R 130 - G 124 - B 120  
HEX #827c78

Detalle naranja



**Pantone 165 U**

C 0 - M 68.36 - Y 73.25 - K 0  
R 255 - G 117 - B 70  
HEX #FF7546

## 2. Subsidiarias con Logo Prival

---

2.1 Logotipo

2.2 Tipografía

2.3 Colores de la Marca

2.4 Plantilla Digital Google Docs

2.5 Plantilla Digital Google Slides

2.6 Papelería

## 2.1 Logotipo de Prival

---

2.1.1 Logotipo Prival Bank

2.1.2 Logotipo Prival Securities

2.1.3 Logotipo Prival Trust

2.1.4 Logotipo Prival Leasing

2.1.5 Logotipo Prival Bond Fund

2.1.6 Logotipo Prival Real Estate Fund

2.1.7 Logotipo Prival Fondos de Inversión

2.1.8 Logotipo Prival Fondos Multistrategy Income & Growth Fund

2.1.9 Logotipo Grupo Prival

2.1.10 Logotipo Prival Private Credit Fund

2.1.11 Logotipo Prival Investment Management

2.1.12 Logotipo Prival Bienes Adjudicados (Costa Rica)

## 2.1.1 Logotipo Prival Bank

---

The original logo for Prival Bank, featuring the word "prival" in a dark grey sans-serif font with a small orange dot above the letter 'i', and the word "bank" in a dark grey sans-serif font below it.

Gris y Naranja  
Versión original

The Prival Bank logo rendered in grayscale, with "prival" and "bank" in a dark grey sans-serif font.

Escala de grises

The Prival Bank logo in white, centered on a solid orange square background.

Vaciado sobre fondo naranja

The Prival Bank logo in white, centered on a solid light gray square background.

Vaciado sobre fondo gris claro

The Prival Bank logo in white, centered on a solid medium gray square background.

Vaciado sobre fondo gris

The Prival Bank logo in white, centered on a solid black square background.

Vaciado sobre fondo negro

## 2.1.2 Logotipo Prival Securities

---



prival  
securities

Gris y Naranja  
Versión original



prival  
securities

Escala de grises



prival  
securities

Vaciado sobre fondo naranja



prival  
securities

Vaciado sobre fondo gris claro



prival  
securities

Vaciado sobre fondo gris



prival  
securities

Vaciado sobre fondo negro



### 2.1.3 Logotipo Prival Trust

---



Gris y Naranja  
Versión original



Escala de grises



Vaciado sobre fondo naranja



Vaciado sobre fondo gris claro



Vaciado sobre fondo gris



Vaciado sobre fondo negro

## 2.1.4 Logotipo Prival Leasing

---



prival  
leasing

Gris y Naranja  
Versión original



prival  
leasing

Escala de grises



prival  
leasing

Vaciado sobre fondo naranja



prival  
leasing

Vaciado sobre fondo gris claro



prival  
leasing

Vaciado sobre fondo gris



prival  
leasing

Vaciado sobre fondo negro

## 2.1.5 Logotipo Prival Bond Fund

---



prival  
bond fund

Gris y Naranja  
Versión original



prival  
bond fund

Escala de grises



prival  
bond fund

Vaciado sobre fondo naranja



prival  
bond fund

Vaciado sobre fondo gris claro



prival  
bond fund

Vaciado sobre fondo gris



prival  
bond fund

Vaciado sobre fondo negro

## 2.1.6 Logotipo Prival Real Estate Fund



prival  
real estate fund

Gris y naranja  
Versión original



prival  
real estate fund

Escala de grises



prival  
real estate fund

Vaciado sobre fondo naranja



prival  
real estate fund

Vaciado sobre fondo gris claro



prival  
real estate fund

Vaciado sobre fondo gris



prival  
real estate fund

Vaciado sobre fondo negro

## 2.1.7 Logotipo Prival Multistrategy Income & Growth Fund



Gris y naranja  
Versión original



Escala de grises



Vaciado sobre fondo naranja



Vaciado sobre fondo gris claro



Vaciado sobre fondo gris



Vaciado sobre fondo negro

## 2.1.8 Logotipo Prival Fondos de Inversión

---



prival  
fondos de inversión

The original logo features the word 'prival' in a lowercase sans-serif font. The letter 'i' is orange, while the remaining letters are grey. Below it, the words 'fondos de inversión' are written in a smaller, grey, lowercase sans-serif font.

Gris y Naranja  
Versión original



prival  
fondos de inversión

The logo is rendered in grayscale, with 'prival' and 'fondos de inversión' both in grey.

Escala de grises



prival  
fondos de inversión

The logo is white and centered on a solid orange rectangular background.

Vaciado sobre fondo naranja



prival  
fondos de inversión

The logo is white and centered on a solid light gray rectangular background.

Vaciado sobre fondo gris claro



prival  
fondos de inversión

The logo is white and centered on a solid medium gray rectangular background.

Vaciado sobre fondo gris



prival  
fondos de inversión

The logo is white and centered on a solid black rectangular background.

Vaciado sobre fondo negro

## 2.1.9 Logotipo Grupo Prival

---



Grupo  
prival

Gris y Naranja  
Versión original



Grupo  
prival

Escala de grises



Grupo  
prival

Vaciado sobre fondo naranja



Grupo  
prival

Vaciado sobre fondo gris claro



Grupo  
prival

Vaciado sobre fondo gris



Grupo  
prival

Vaciado sobre fondo negro

## 2.1.10 Logotipo Prival Private Credit Fund

---



Gris y Naranja  
Versión original



Escala de grises



Vaciado sobre fondo naranja



Vaciado sobre fondo gris claro



Vaciado sobre fondo gris



Vaciado sobre fondo negro



## 2.1.11 Logotipo Prival Investment Management

---



Gris y Naranja  
Versión original



Escala de grises



Vaciado sobre fondo naranja



Vaciado sobre fondo gris claro



Vaciado sobre fondo gris



Vaciado sobre fondo negro

## 2.1.12 Logotipo Prival Bienes Adjudicados (Costa Rica)

---



Gris y Naranja  
Versión original



Escala de grises



Vaciado sobre fondo naranja



Vaciado sobre fondo gris claro



Vaciado sobre fondo gris



Vaciado sobre fondo negro

## 2.2 Tipografía

---

### 2.2.1 Tipografía

### 2.2.2 Tipografía de uso exclusivo para Artes y Publicidades\*

*\*Esta sección se encuentra en custodia del departamento de mercadeo.*

## 2.2.1 Tipografía

---

Tipografía: **VERDANA**

- Verdana Regular
- *Verdana Italic*
- **Verdana Bold**
- ***Verdana Bold Italic***

VERDANA

Aa Bb Cc Dd Ee Ff Gg Hh Ii Jj Kk Ll Mm  
Nn Rr Ss Tt Uu Vv Ww Xx Yy Zz  
0 1 2 3 4 5 6 7 8 9

## 2.2.2 Tipografía de uso exclusivo para Artes y Publicidad

---

### Tipografía: **Gotham**

- Gotham Rounded
- Gotham Light
- **Gotham Bold**
- **Gotham Medium**
- *Gotham Italic*

#### Gotham Rounded

Aa Bb Cc Dd Ee Ff Gg Hh Ii Jj Kk Ll Mm  
Nn Rr Ss Tt Uu Vv Ww Xx Yy Zz  
0 1 2 3 4 5 6 7 8 9

## 2.3 Colores de la Marca

---

2.3.1 Colores de la Marca

2.3.2 Colores Google Docs

## 2.3.1 Colores de la Marca

---

### **Pantone 165 U**

C 0 - M 68.36 - Y 73.25 - K 0  
R 255 - G 117 - B 70  
HEX #FF7546



### **Pantone Warm Gray 10 C**

C 50.03 - M 45.28 - Y 47.16 - K 9.56  
R 130 - G 124 - B 120  
HEX #827c78



### **Pantone Cool Gray 6C**

C 36.38 - M 28.99 - Y 28.44 - K 0  
R 167 - G 168 - B 169  
HEX #A7A8A9



### **Pantone Black 3 C**

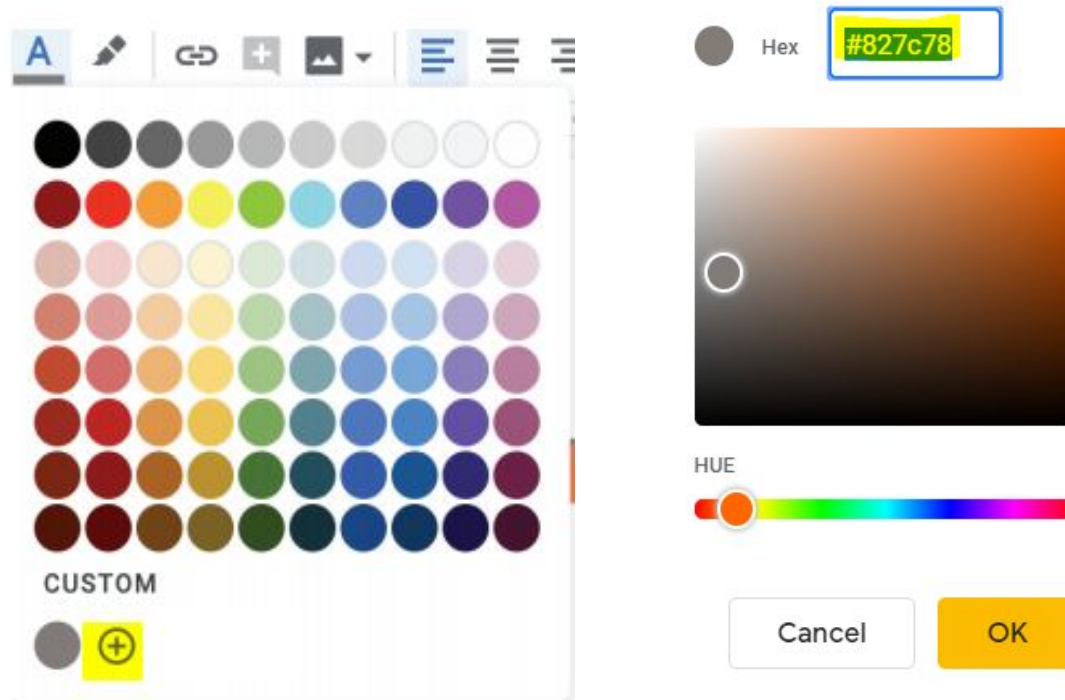
C 72.78 - M 61.02 - Y 69.64 - K 71.13  
R 33 - G 39 - B 33  
HEX #212721



## 2.3.2 Colores para Google Docs

---

Colores utilizados en todas las aplicaciones de Google Drive. Los podrás encontrar en el template. En caso que no lo encuentres podrás programarlo en "Custom".



**Si tiene alguna consulta, no dude en contactar al Departamento de Mercadeo.**



## 2.4. Plantillas Digitales Google Docs

---

2.4.1 Plantilla Prival Bank

2.4.2 Plantilla Prival Securities

2.4.3 Plantilla Prival Trust

2.4.4 Plantilla Prival Leasing

2.4.5 Plantilla Prival Bond Fund

2.4.6 Plantilla Prival Real Estate Fund

2.4.7 Plantilla Prival Multistrategy Income & Growth Fund

2.4.8 Plantilla Prival Fondos de Inversión

2.4.9 Plantilla Grupo Prival

2.1.10 Plantilla Prival Private Credit Fund

2.1.11 Plantilla Prival Investment Management

## 2.4.1 Plantilla Digital Prival Bank

---



Plantilla sin pie de página  
Haga click [aquí](#)



Prival Bank, S.A.  
Calle 50 y 71 San Francisco, Panamá Teléfono: +507 3031900 info.pa@prival.com www.prival.com

Plantilla con pie de página Haga  
click [aquí](#)

# 2.4.2 Plantilla Digital Prival Securities



Plantilla sin pie de página  
Haga click [aquí](#)

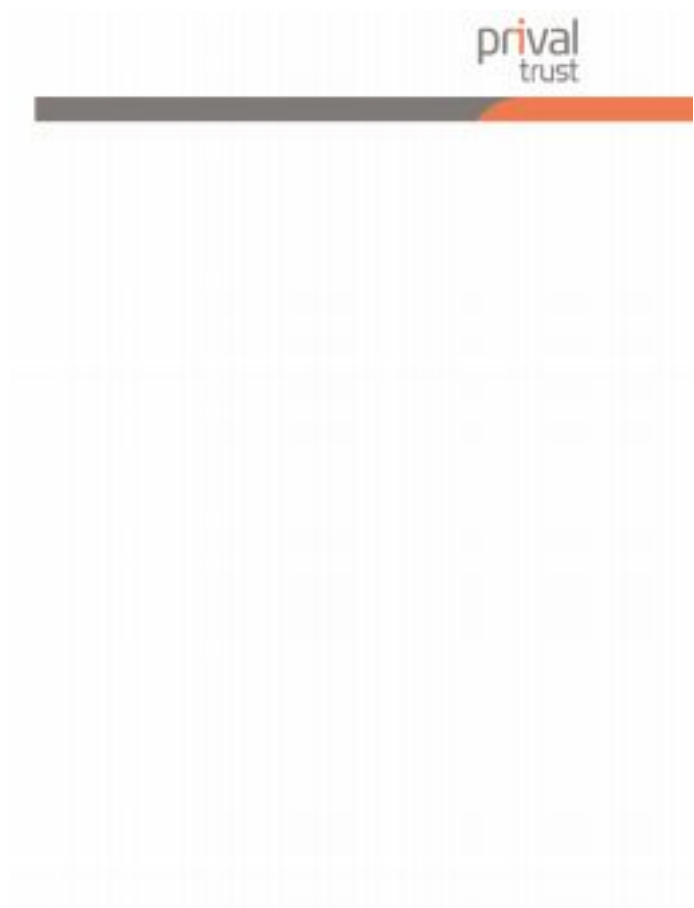


Prival Securities, INC.  
Calle 50 y 71 San Francisco, Panamá Teléfono: +507 303 1900 info.pa@prival.com www.prival.com  
Entidad Registrada y Supervisada por la Superintendencia del Mercado de Valores de Panamá. Licencia para operar como Casa de Valores.  
Resolución No.CNV-190-2010 y Administrador de Inversiones Resolución No.CNV-342-2010. Miembro de la Bolsa de Valores de Panamá.

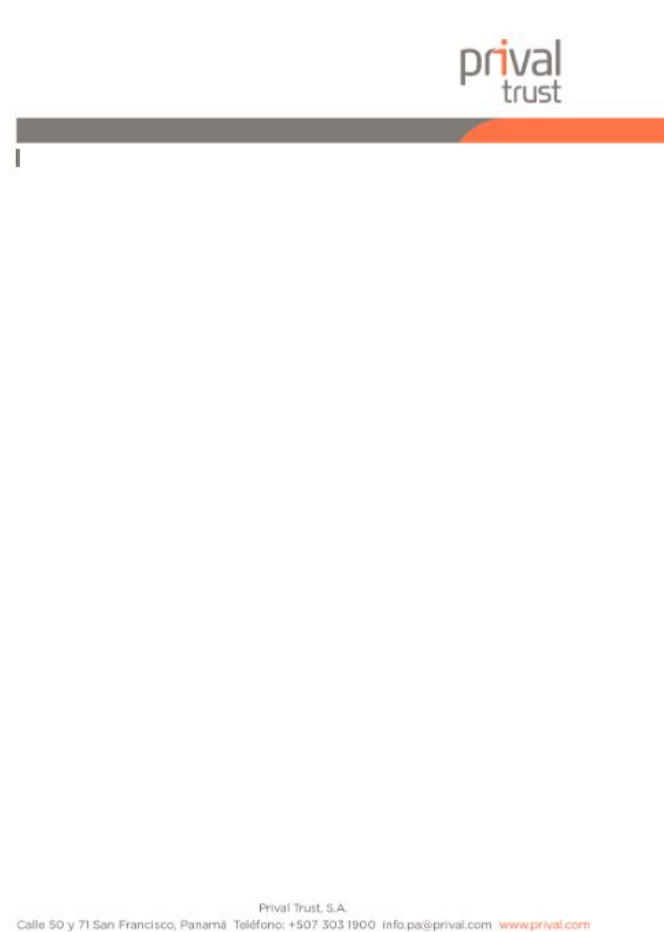
Plantilla con pie de página Haga  
click [aquí](#)

## 2.4.3 Plantilla Digital Prival Trust

---



Plantilla sin pie de página  
Haga click [aquí](#)



Plantilla con pie de página Haga  
click [aquí](#)

## 2.4.4 Plantilla Digital Prival Leasing

---



prival  
leasing



prival  
leasing

Plantilla sin pie de página  
Haga click [aquí](#)

Plantilla con pie de página Haga  
click [aquí](#)

## 2.4.5 Plantilla Digital Prival Bond Fund



Plantilla sin pie de página  
Haga click [aquí](#)



Prival Bond Fund, S.A.  
Calle 50 y 71 San Francisco, Panamá Teléfono: +507 303 1900 info.pa@prival.com www.prival.com

Plantilla sin pie de página  
Haga click [aquí](#)

## 2.4.6 Plantilla Digital Prival Real Estate Fund

prival  
real estate fund



prival  
real estate fund



Prival Real Estate S.A.

Calle 50 y 71 San Francisco, Panamá Teléfono: +507 303 1900 info.pa@prival.com [www.prival.com](http://www.prival.com)

Plantilla sin pie de página  
Haga click [aquí](#)

Plantilla sin pie de página  
Haga click [aquí](#)

## 2.4.7 Plantilla Digital Prival Multistrategy Income and Growth Fund

prival  
multistrategy  
income & growth fund

prival  
multistrategy  
income & growth fund

Plantilla sin pie de página  
Haga click [aquí](#)

Plantilla sin pie de página  
Haga click [aquí](#)



## 2.4.8 Plantilla Digital Prival Fondos de Inversión



prival  
fondos de inversión



prival  
fondos de inversión

Prival Sociedad Administradora de Fondos de Inversión, S.A.  
Escazú, Distrito Cuatro, Costa Rica Teléfono +506 2528 1800 info.cr@prival.com www.prival.com

Plantilla sin pie de página  
Haga click [aquí](#)

Plantilla con pie de página  
Haga click [aquí](#)

## 2.4.9 Plantilla Digital Grupo Prival

---

Grupo  
prival

The logo for Grupo Prival, featuring the word "Grupo" in a light grey sans-serif font above the word "prival" in a bold, lowercase sans-serif font. The letter "i" in "prival" has a red dot.

Grupo  
prival

The logo for Grupo Prival, featuring the word "Grupo" in a light grey sans-serif font above the word "prival" in a bold, lowercase sans-serif font. The letter "i" in "prival" has a red dot.

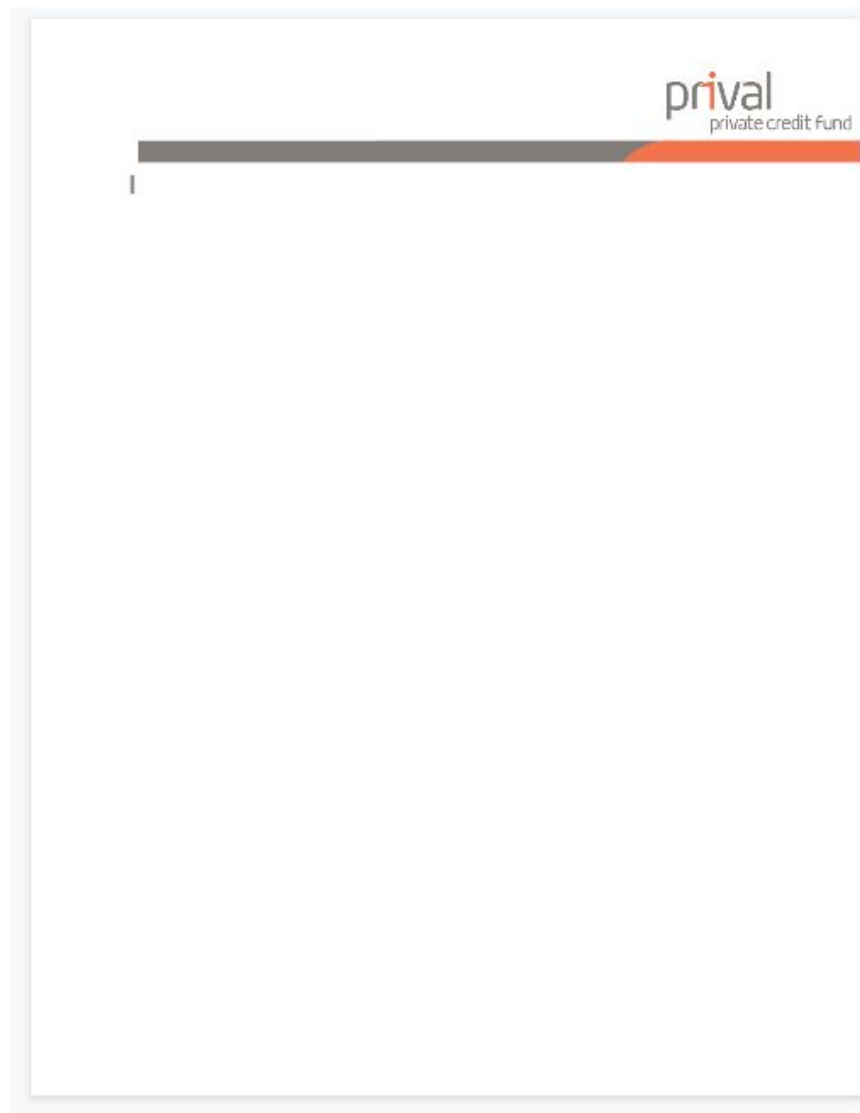
Plantilla sin pie de página  
Haga click [aquí](#)

Grupo Prival, S.A.  
Calle 50 y 71 San Francisco, Panamá Teléfono: +507 303 1900 info.pa@prival.com [www.prival.com](http://www.prival.com)

Plantilla con pie de página Haga  
click [aquí](#)

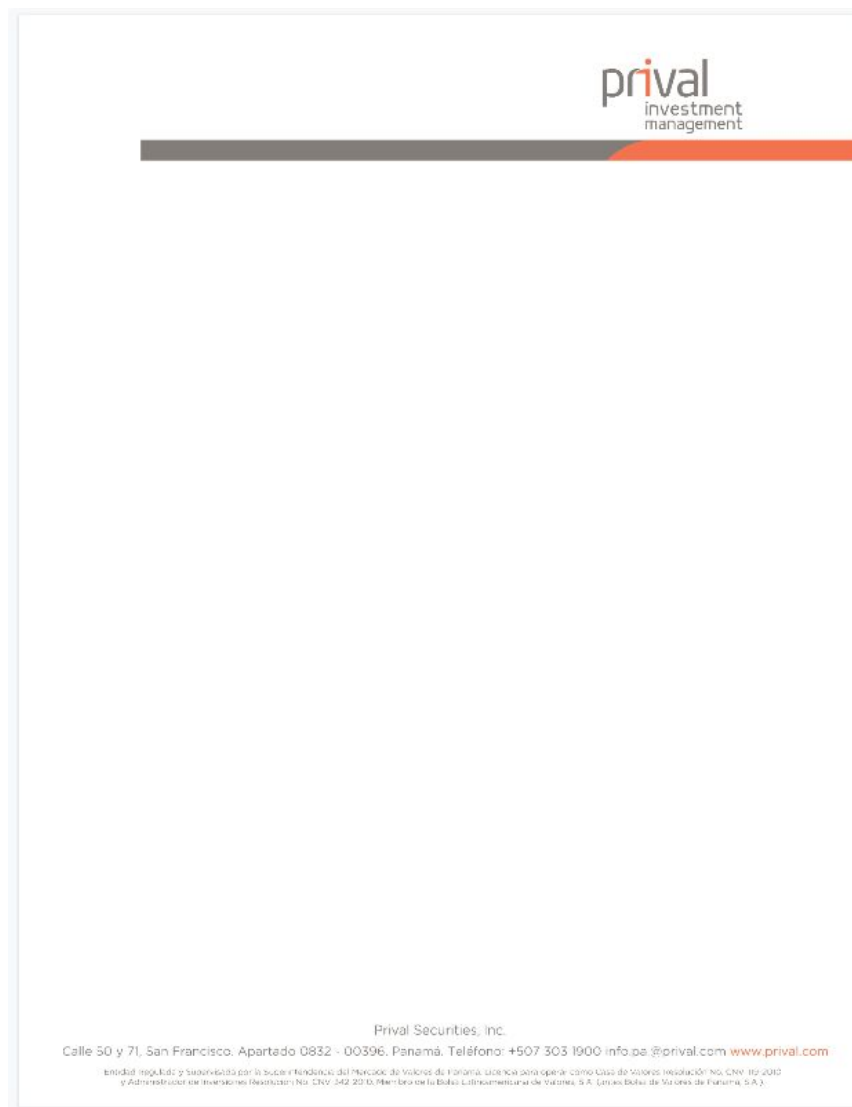
## 2.4.10 Plantilla Digital Prival Private Credit Fund

---



Plantilla sin pie de página  
Haga click [aquí](#)

## 2.4.11 Plantilla Digital Prival Investment Management



Plantilla con pie de página Haga  
click [aquí](#)

## 2.5 Plantillas Digitales Google Slides

---

2.5.1 Plantilla Prival Bank 8.5 x 11

2.5.2 Plantilla Prival Bank 8.5 x 14

2.4.3 Plantilla Prival Securities 8.5 x 11

2.5.4 Plantilla Prival Securities 8.5 x 14

2.5.5 Plantilla Prival Trust 8.5 x 11

2.5.6 Plantilla Prival Trust 8.5 x 14

2.5.7 Plantilla Prival Bond Fund 8.5 x 11

2.5.8 Plantilla Prival Bond Fund 8.5 x 14

2.5.9 Plantilla Prival Real Estate Fund 8.5 x 11

2.5.10 Plantilla Prival Real Estate Fund 8.5 x 14

2.5.11 Plantilla Prival Multistrategy Income and Growth Fund 8.5 x 11

2.5.12 Plantilla Prival Multistrategy Income and Growth Fund 8.5 x 14

2.5.13 Plantilla Prival Fondos de Inversión 8.5 x 11

2.4.14 Plantilla Prival Fondos de Inversión 8.5 x 14

2.4.15 Plantilla Prival Securities CR 8.5 x 11

2.5.16 Plantilla Prival Securities CR 8.5 x 14

## 2.5.1 Plantilla Digital Prival Bank Google Slide 8.5 x 11

---

Esta plantilla la podrás encontrar en los [Templates de Google Slide](#).



Para acceder haga click [aquí](#).

## 2.5.2 Plantilla Digital Prival Bank Google Slide 8.5 x 14

---

Esta plantilla la podrás encontrar en los [Templates de Google Slide](#).



Para acceder haga click [aquí](#).

## 2.5.3 Plantilla Digital Prival Securities 8.5 x 11

---

Esta plantilla la podrás encontrar en los [Templates de Google Slide](#).



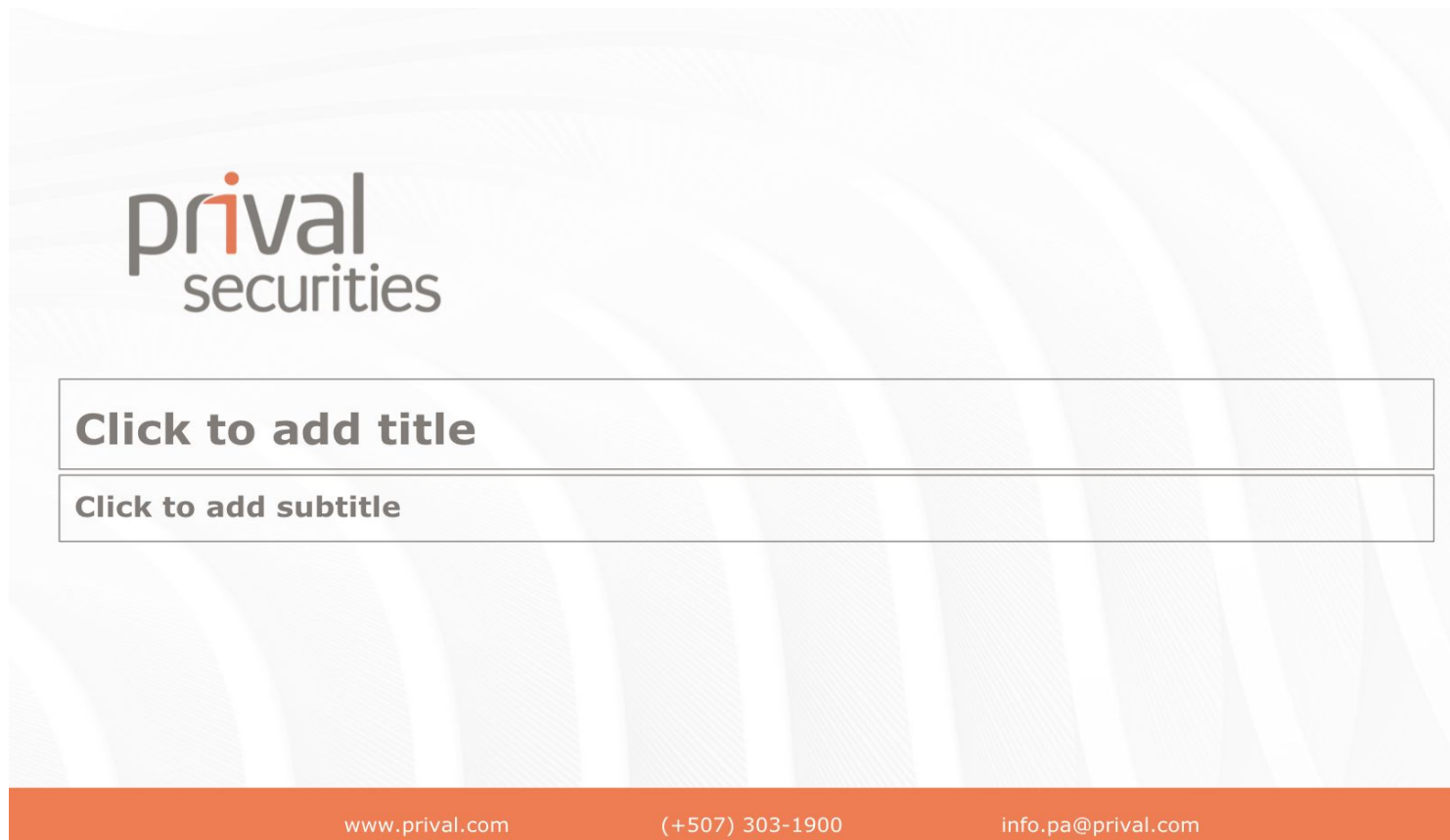
Para acceder haga click [aquí](#).



## 2.5.4 Plantilla Digital Prival Securities 8.5 x 14

---

Esta plantilla la podrás encontrar en los [Templates de Google Slide](#).



Para acceder haga click [aquí](#).

## 2.5.5 Plantilla Digital Prival Trust 8.5 x 11

---

Esta plantilla la podrás encontrar en los [Templates de Google Slide](#).



Para acceder haga click [aquí](#).

## 2.5.6 Plantilla Digital Prival Trust 8.5 x 14

---

Esta plantilla la podrás encontrar en los [Templates de Google Slide](#).

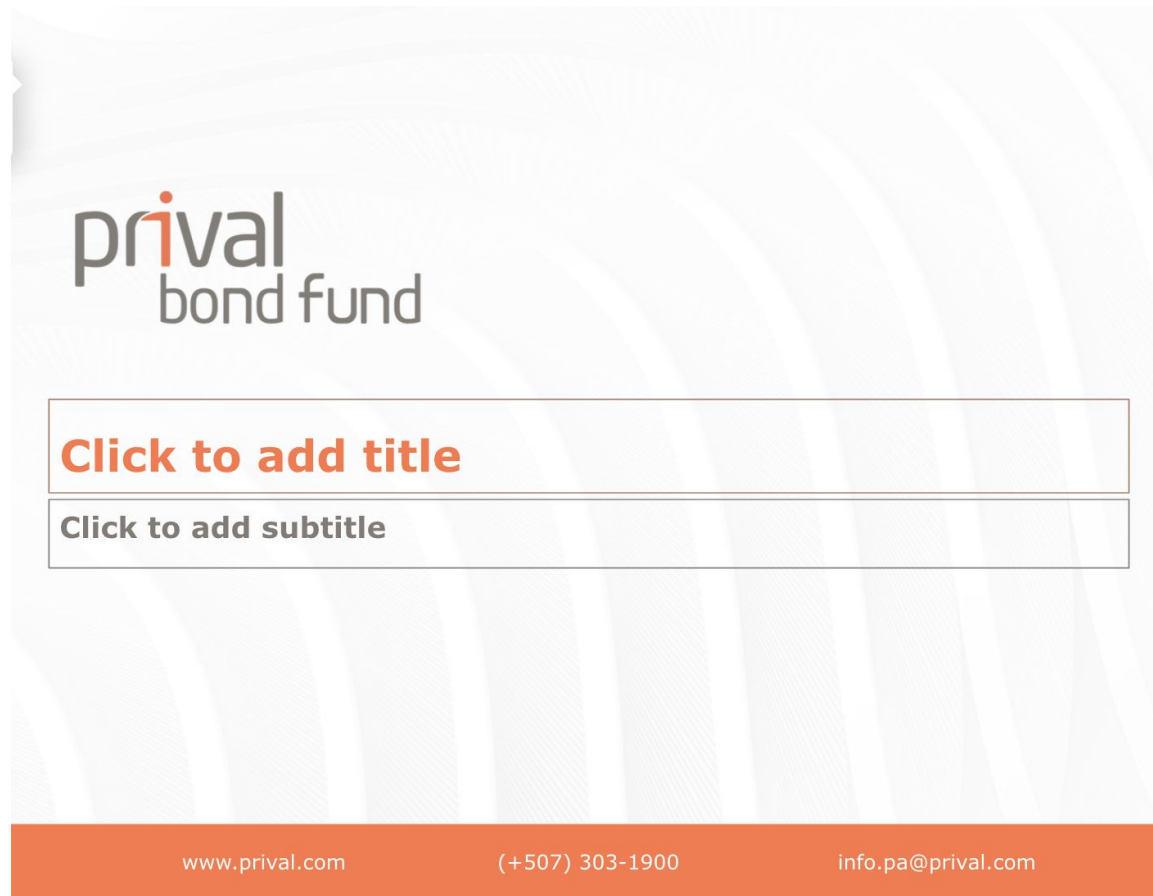


Para acceder haga click [aquí](#).

## 2.5.7 Plantilla Digital Prival Bond Fund 8.5 x 11

---

Esta plantilla la podrás encontrar en los [Templates de Google Slide](#).

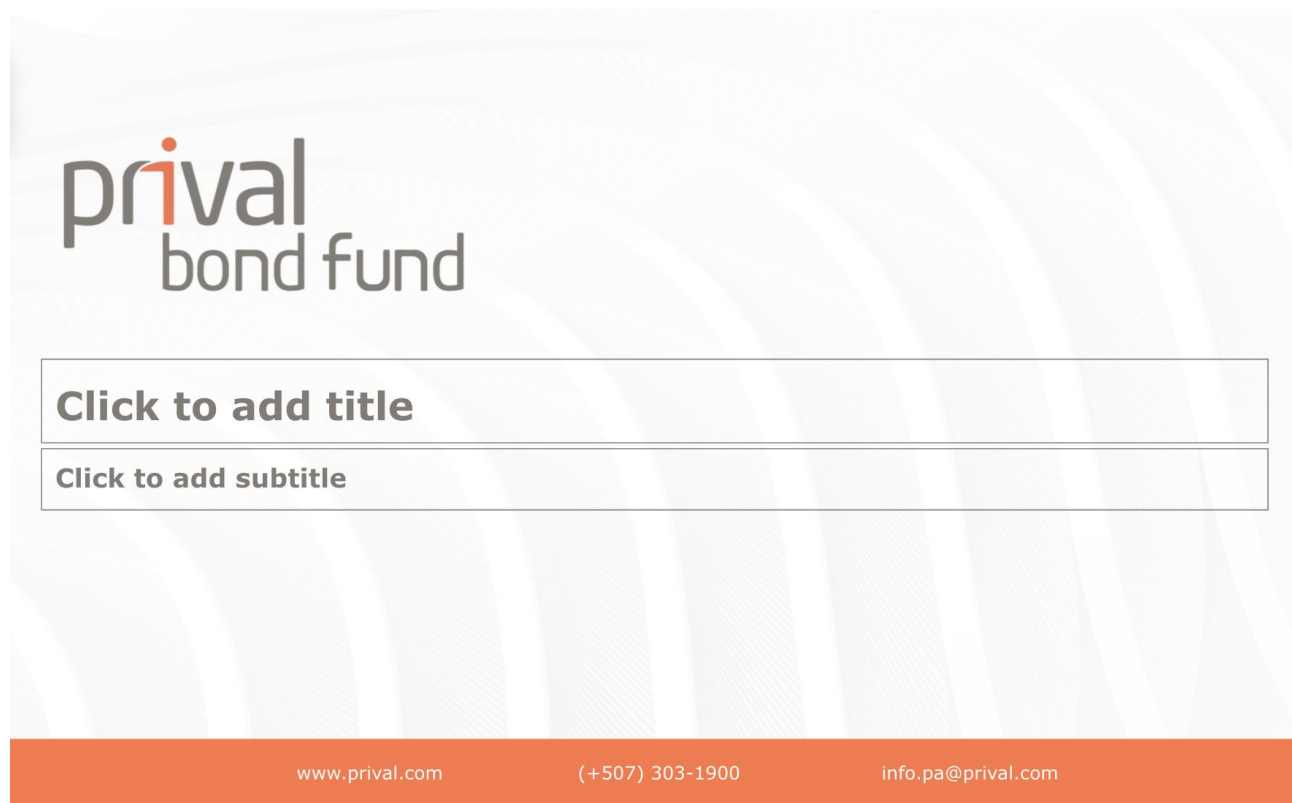


Para acceder haga click [aquí](#).

## 2.5.8 Plantilla Digital Prival Bond Fund 8.5 x 14

---

Esta plantilla la podrás encontrar en los [Templates de Google Slide](#).

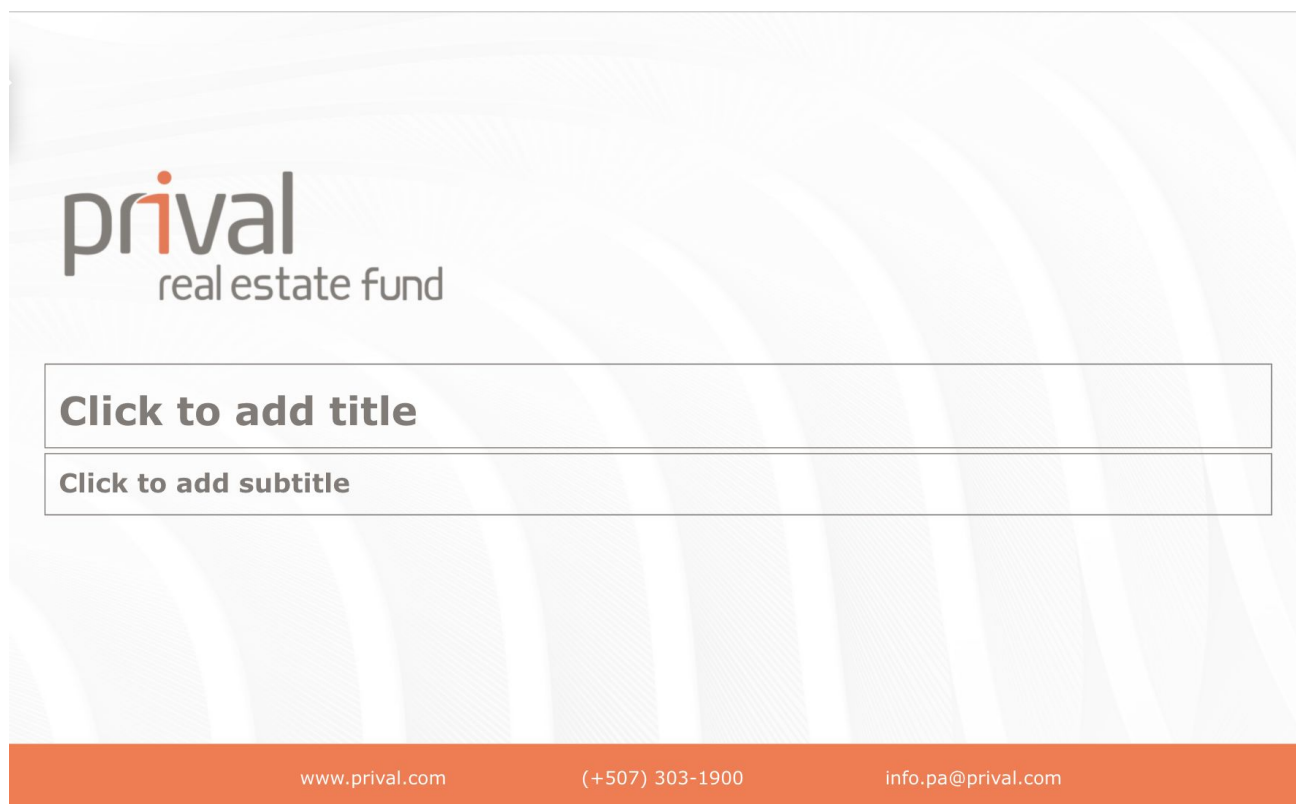


Para acceder haga click [aquí](#).

## 2.5.9 Plantilla Digital Prival Real Estate Fund 8.5 x 11

---

Esta plantilla la podrás encontrar en los [Templates de Google Slide](#).

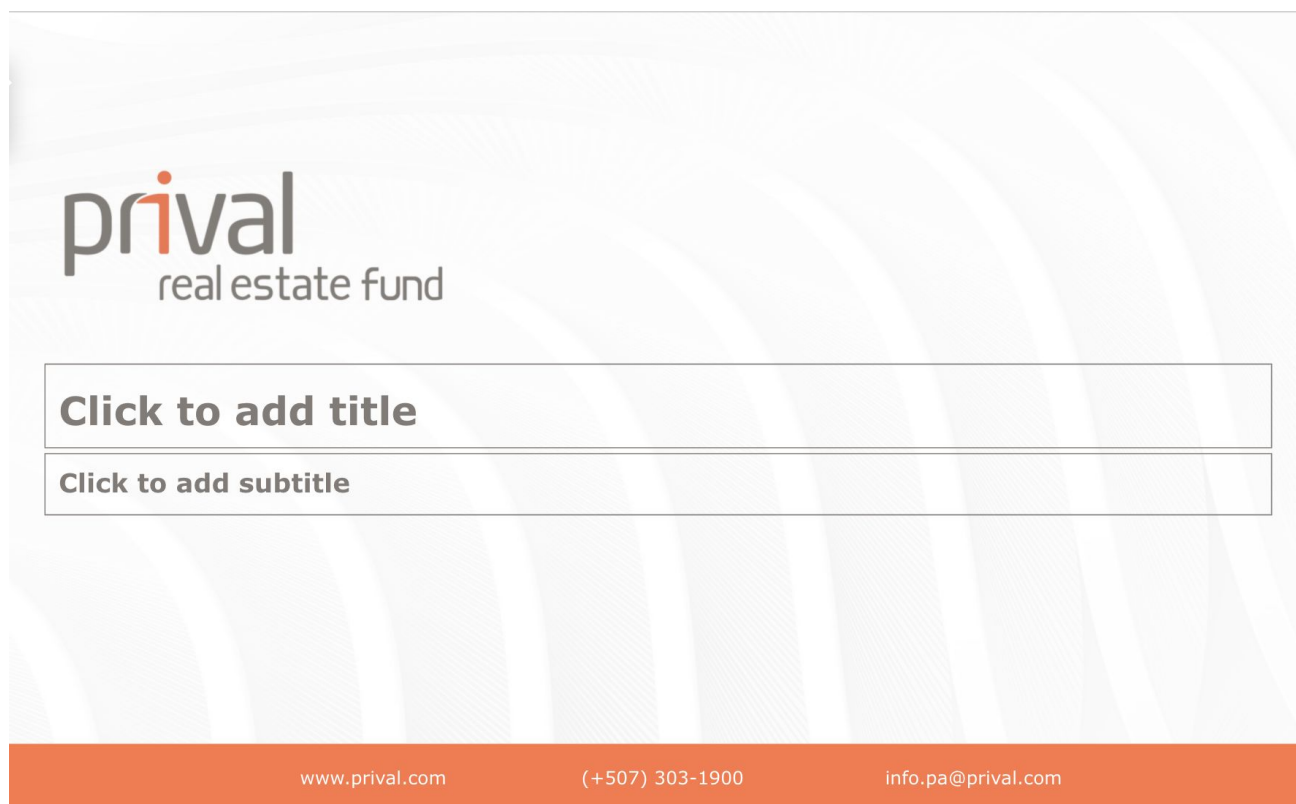


Para acceder haga click [aquí](#).

## 2.5.10 Plantilla Digital Prival Real Estate Fund 8.5 x 14

---

Esta plantilla la podrás encontrar en los [Templates de Google Slide](#).



Para acceder haga click [aquí](#).

## 2.5.11 Plantilla Digital Prival Multistrategy Income and Growth Fund 8.5 x 11

---

Esta plantilla la podrás encontrar en los [Templates de Google Slide](#).



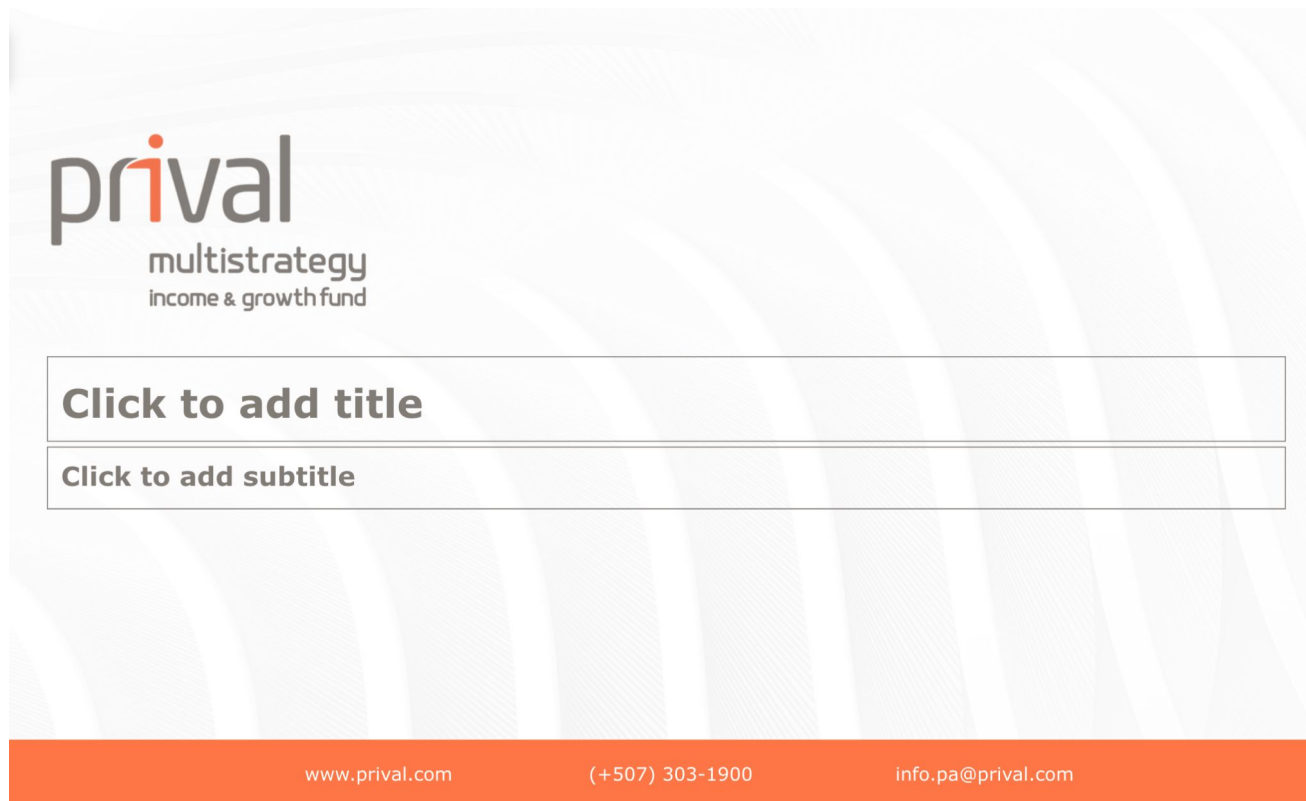
Para acceder haga click [aquí](#).



## 2.5.12 Plantilla Digital Prival Multistrategy Income and Growth Fund 8.5 x 14

---

Esta plantilla la podrás encontrar en los [Templates de Google Slide](#).



Para acceder haga click [aquí](#).

## 2.5.13 Plantilla Digital Prival Fondos de Inversión 8.5 x 11

---

Esta plantilla la podrás encontrar en los [Templates de Google Slide](#).

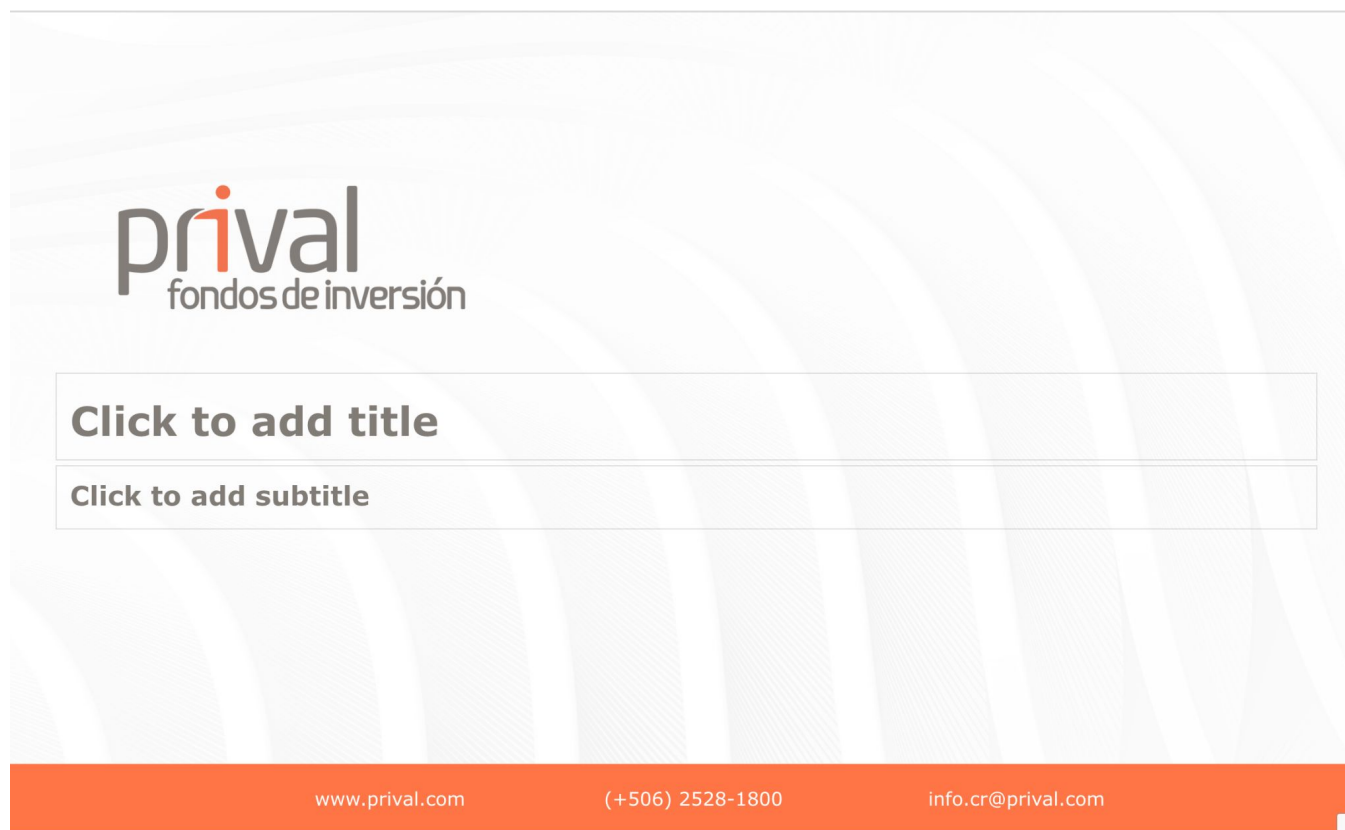


Para acceder haga click [aquí](#).

## 2.5.14 Plantilla Digital Prival Fondos de Inversión 8.5 x 14

---

Esta plantilla la podrás encontrar en los [Templates de Google Slide](#).



Para acceder haga click [aquí](#).

## 2.5.15 Plantilla Digital Prival Securities CR 8.5 x 11

---

Esta plantilla la podrás encontrar en los [Templates de Google Slide](#).



Para acceder haga click [aquí](#).

## 2.5.16 Plantilla Digital Prival Securities CR 8.5 x 14

---

Esta plantilla la podrás encontrar en los [Templates de Google Slide](#).



Para acceder haga click [aquí](#).

## 2.6 Papelería

---

2.6.1 Papelería Prival Bank

2.6.2 Papelería Prival Securities

2.6.3 Papelería Prival Trust

2.6.4 Papelería Prival Leasing

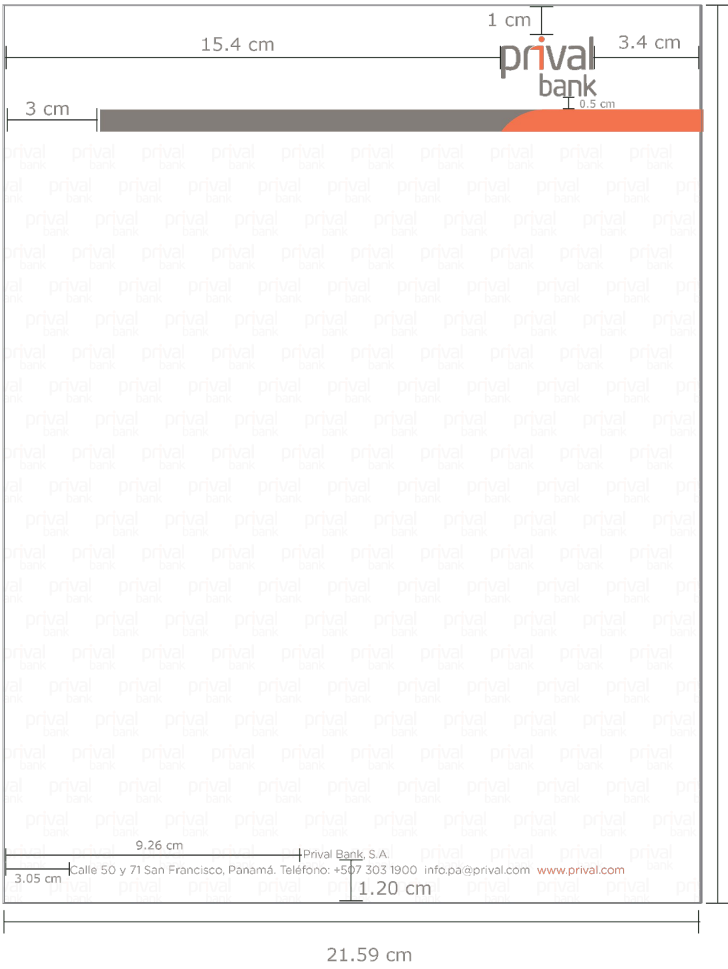
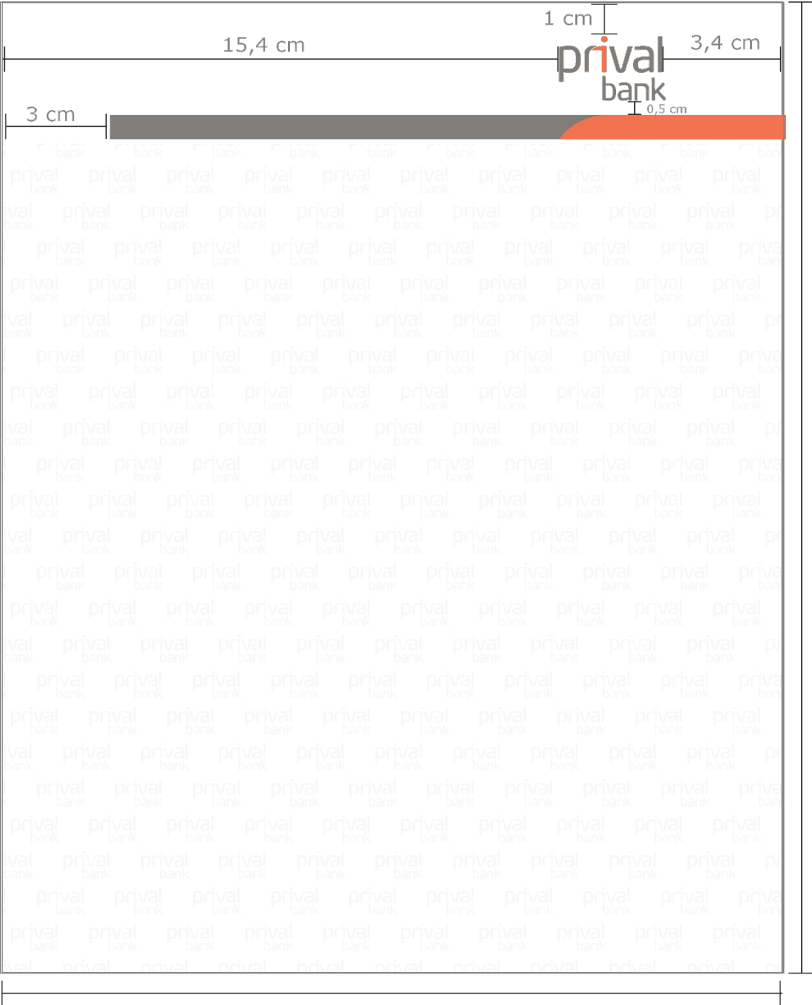
2.6.5 Papelería Prival Bond Fund

2.6.6 Papelería Prival Real Estate Fund

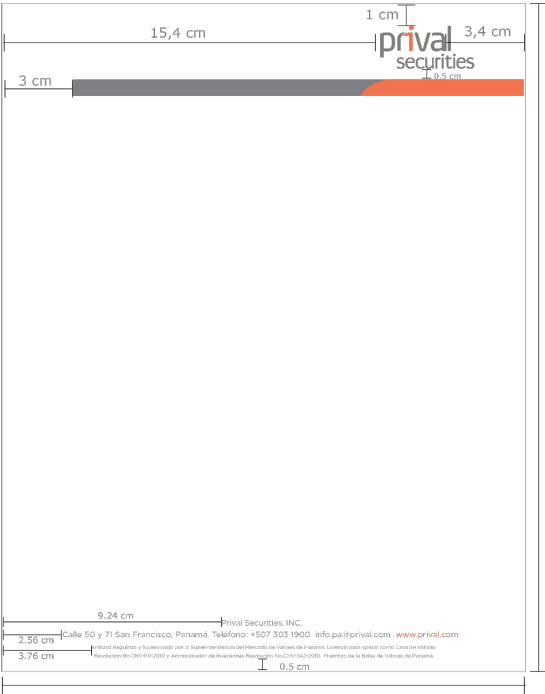
2.6.7 Papelería Prival Fondos de Inversión

2.6.8 Papelería Grupo Prival

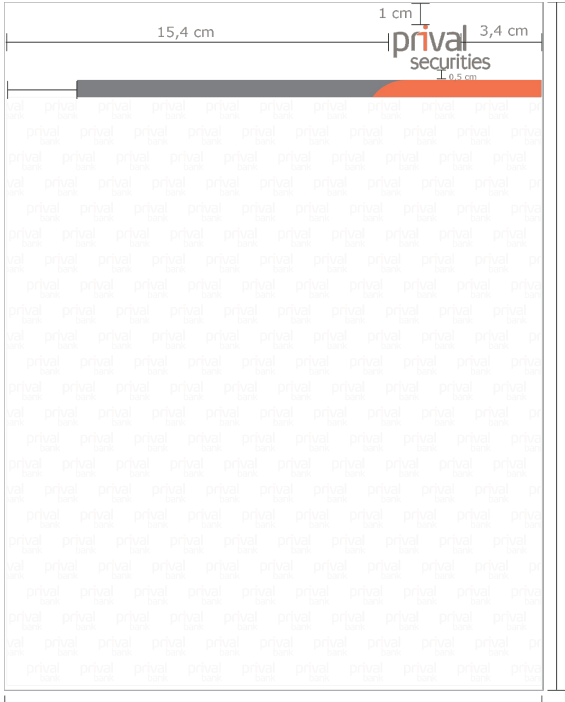
# 2.6.1 Papelería Prival Bank



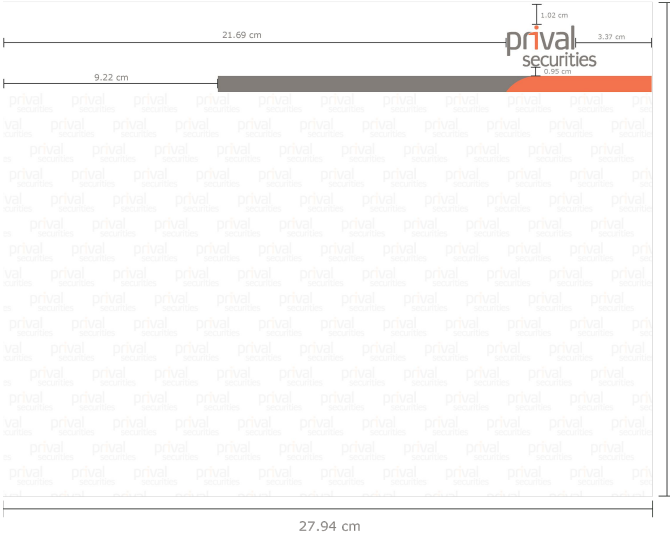
# 2.6.2 Papelería Prival Securities



21.59 cm



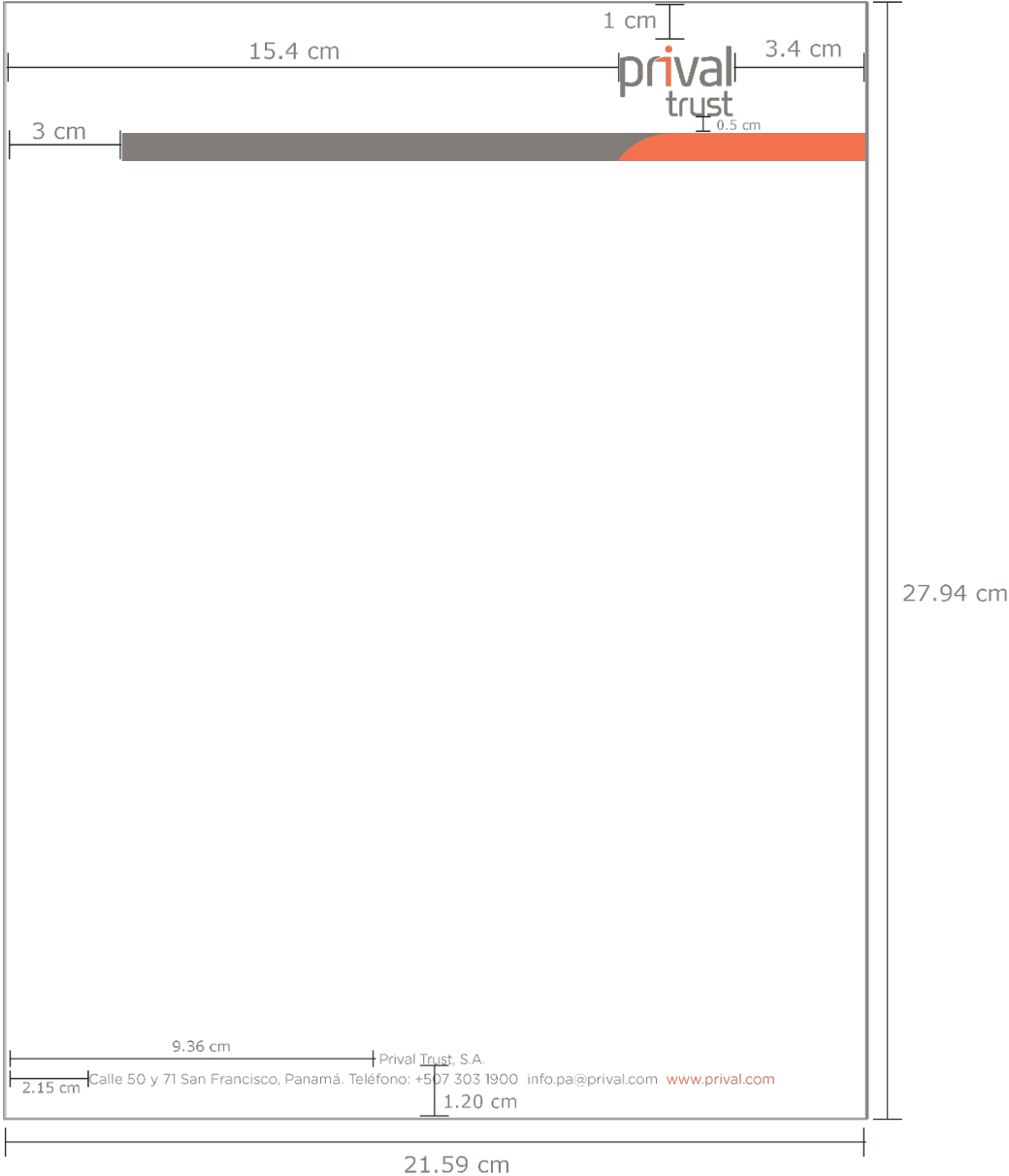
21.59 cm



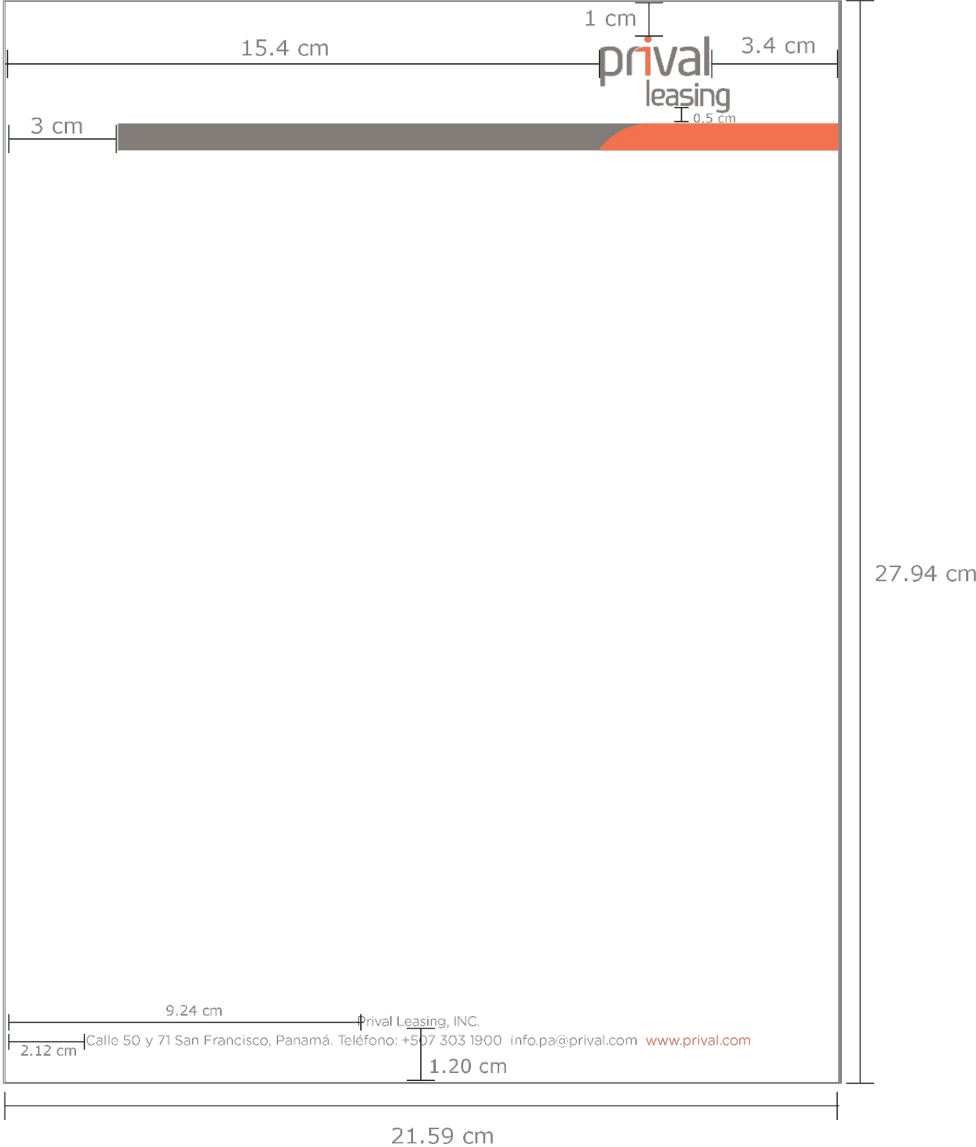
21.59 cm



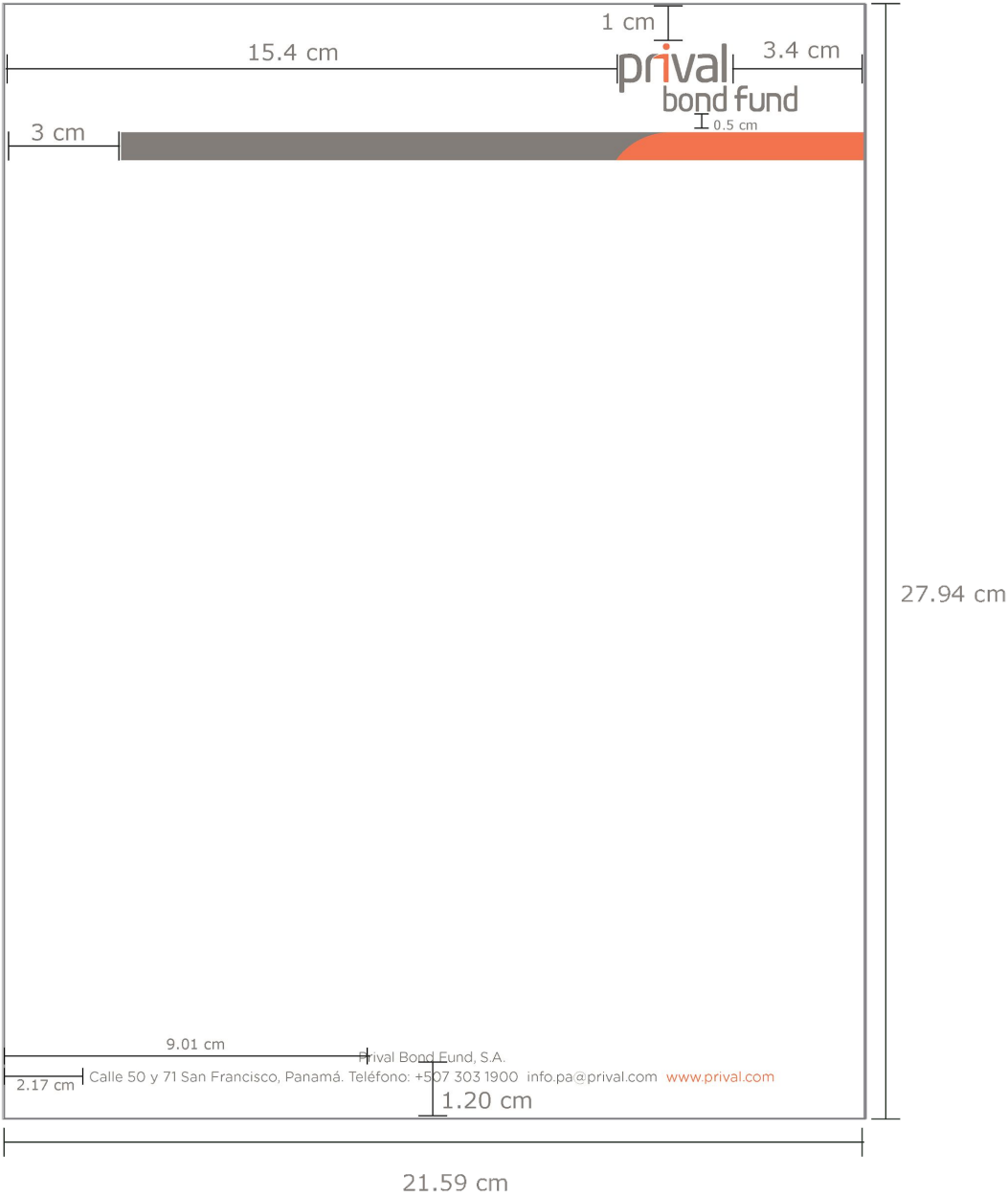
# 2.6.3 Papelería Prival Trust



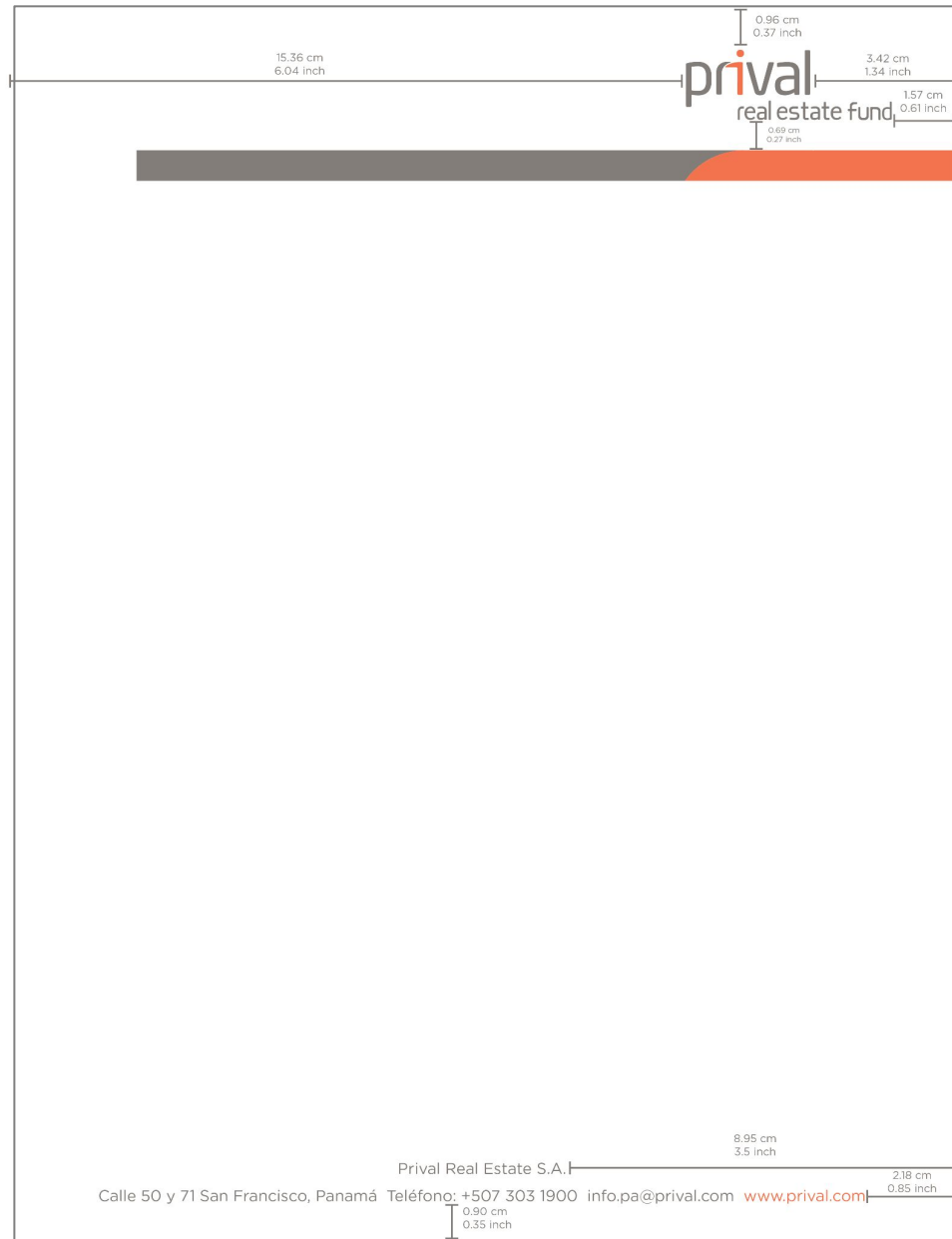
# 2.6.4 Papelería Prival Leasing



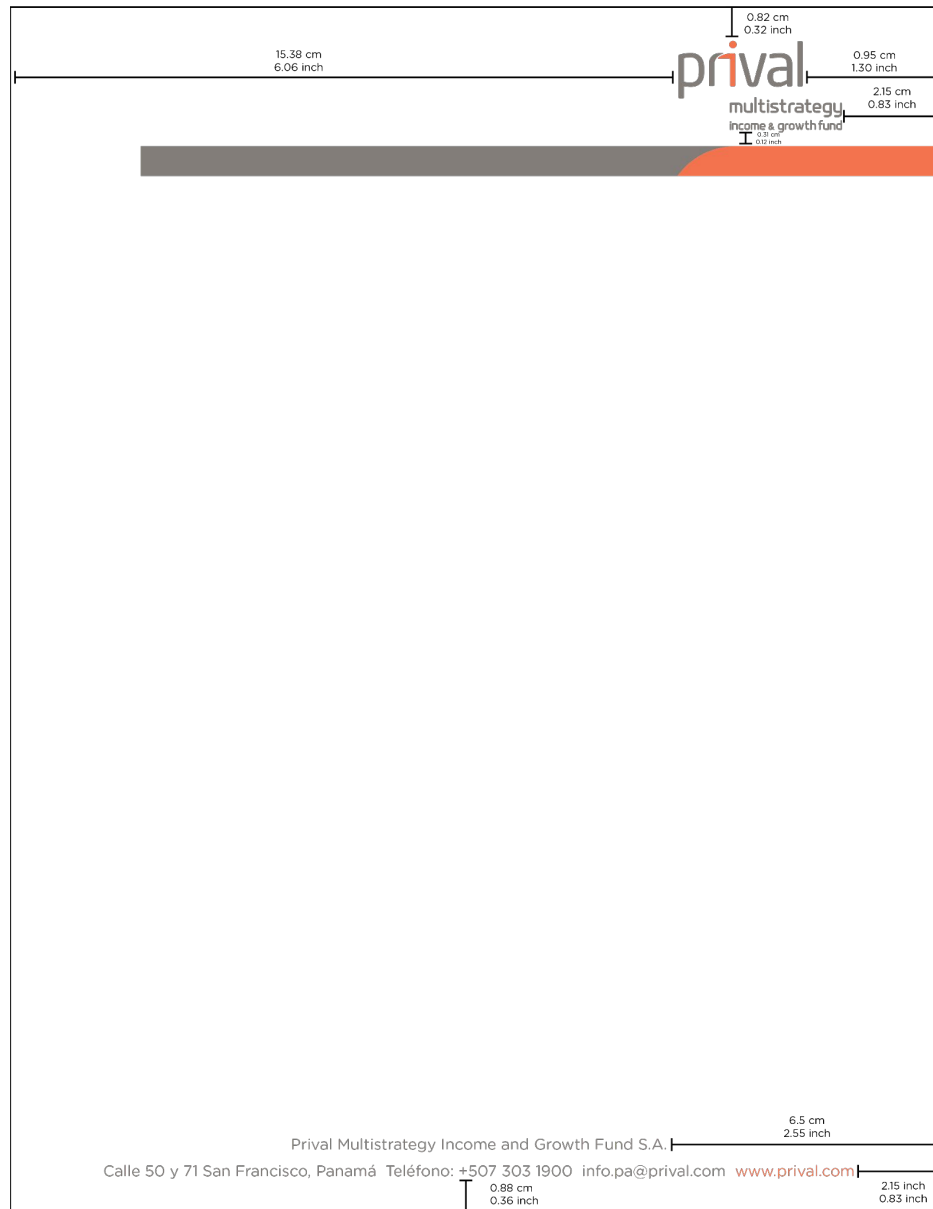
# 2.6.5 Papelería Prival Bond Fund



## 2.6.6 Papelería Prival Real Estate Fund



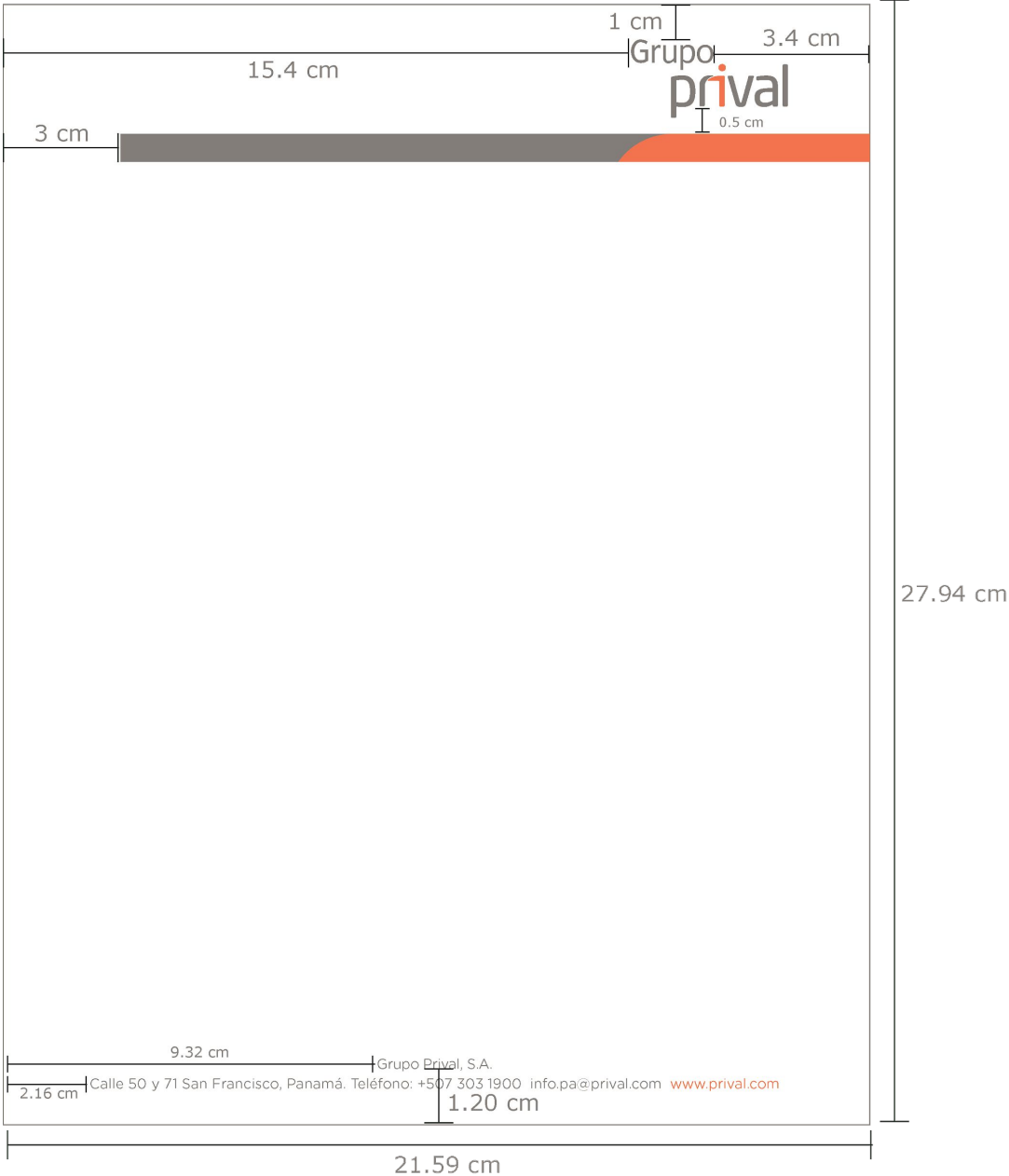
## 2.6.6 Papelería Prival Multistrategy Income and Growth Fund



# 2.6.7 Papelería Prival Fondos de Inversión



# 2.6.8 Papelería Grupo Prival



## 3. Prival SM Business Park

---

3.1 Logotipo

3.2 Tipografía

3.3 Colores

3.4 Plantillas Digitales



### 3.1. Logotipo Prival SM Business Park

---



**SM**  
**BUSINESS PARK**

Gris y Naranja  
Versión original

## 3.2. Tipografía

---

Tipografía: **AVENIR BLACK**

- Avenir Light
- Avenir Book
- Avenir Medium
- **Avenir Black**

**Avenir Black**

**Aa Bb Cc Dd Ee Ff Gg Hh Ii Jj Kk Ll Mm Nn  
Oo Pp Qq Rr Ss Tt Uu Vv Ww Xx Yy Zz  
0 1 2 3 4 5 6 7 8 9**

## 3.3 Colores de la Marca

---

4.3.1 Colores de la Marca

4.3.2 Colores Google Docs

### 3.3.1 Colores de la Marca

---

#### **Pantone 165 U**

C 0 - M 68.36 - Y 73.25 - K 0  
R 255 - G 117 - B 70  
HEX #FF7546



#### **Pantone Warm Gray 10 C**

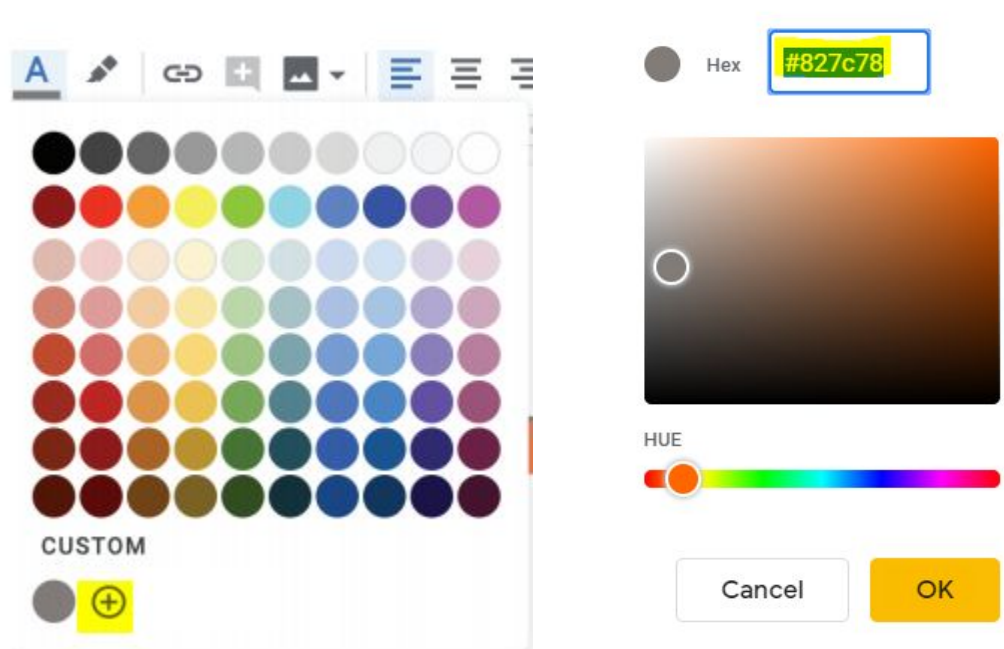
C 50.03 - M 45.28 - Y 47.16 - K 9.56  
R 130 - G 124 - B 120  
HEX #827c78



### 3.3.2 Colores para Google Docs

---

Colores utilizados en todas las aplicaciones de Google Drive. Los podrás encontrar en el template. En caso que no lo encuentres podrás programarlo en "Custom".



**Si tiene alguna consulta, no dude en contactar al Departamento de Mercadeo.**

## 3.4. Plantilla Digital Prival SM Business Park



Plantilla con pie de página  
Haga click [aquí](#)

Plantilla sin pie de página  
Haga click [aquí](#)

## 4. PF Structured Notes

---

4.1 Logotipo

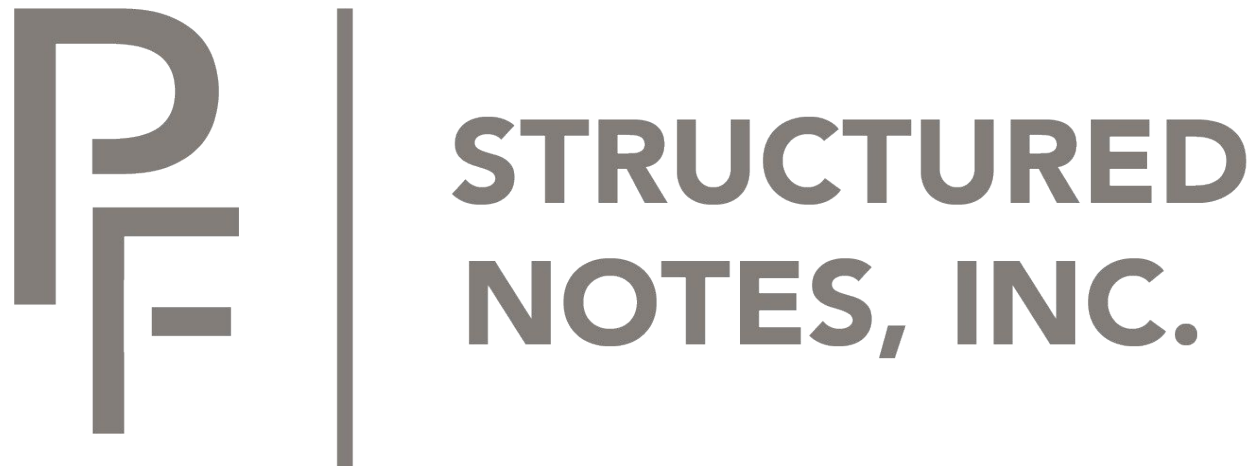
4.2 Tipografía

4.3 Colores de la Marca

4.4 Plantillas Digitales

## 4.1 Logotipo PF Structured Notes

---



Gris  
Versión original



## 4.2 Tipografia

---

Tipografia: **AVENIR BLACK**

- Avenir Light
- Avenir Book
- Avenir Medium
- **Avenir Black**

**Avenir Black**

**Aa Bb Cc Dd Ee Ff Gg Hh Ii Jj Kk Ll Mm Nn  
Oo Pp Qq Rr Ss Tt Uu Vv Ww Xx Yy Zz  
0 1 2 3 4 5 6 7 8 9**

## 4.3 Color de la Marca

---

4.3.1 Color de la Marca

4.3.2 Color Google Docs

## 4.3.1 Color de la Marca

---

### **Pantone Warm Gray 10 C**

C 50.03 - M 45.28 - Y 47.16 - K 9.56

R 130 - G 124 - B 120

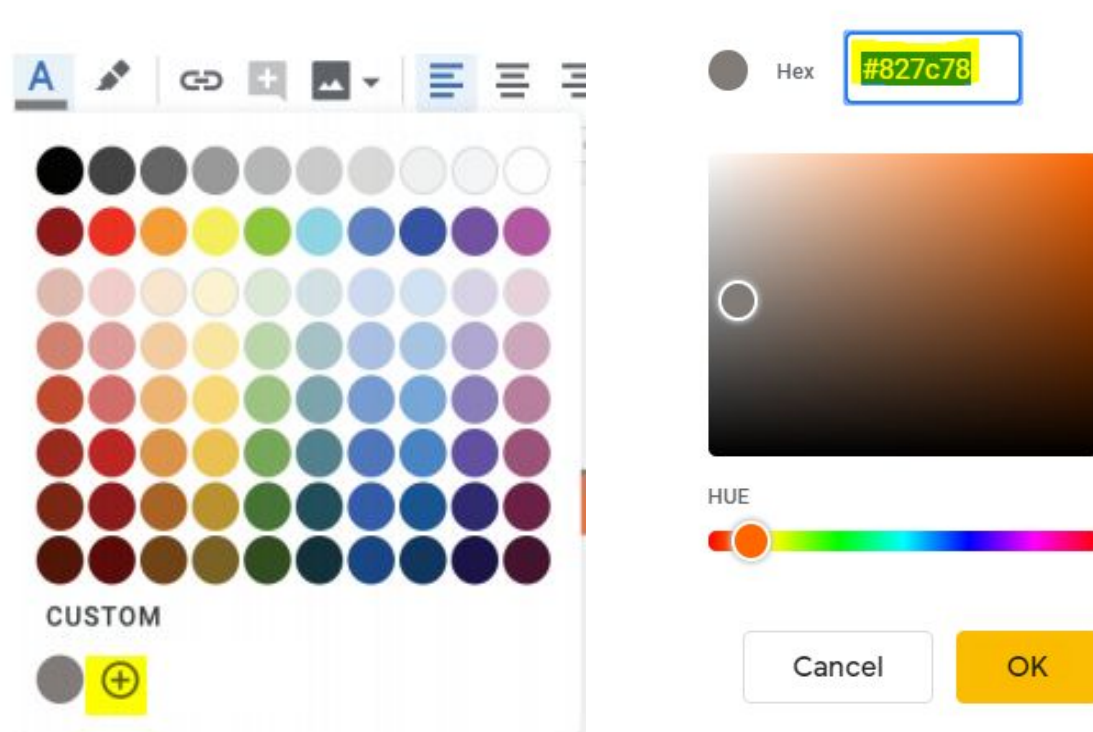
HEX #827c78



## 4.3.2 Color para Google Docs

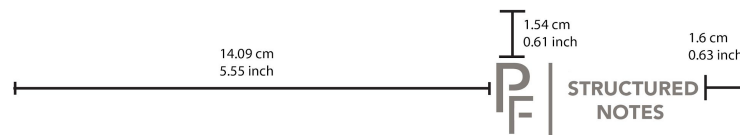
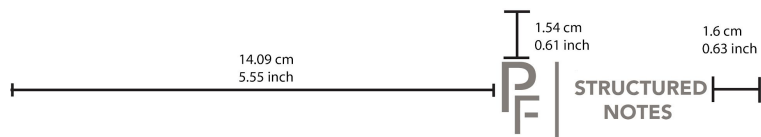
---

Colores utilizados en todas las aplicaciones de Google Drive. Los podrás encontrar en el template. En caso que no lo encuentres podrás programarlo en "Custom".



**Si tiene alguna consulta, no dude en contactar al Departamento de Mercadeo.**

## 4.4 Plantilla Digital PF Structured Notes



Plantilla con pie de página  
Haga click [aquí](#)

Plantilla sin pie de página  
Haga click [aquí](#)

## 5. Insigneo Private Ventures Fund

---

5.1 Logotipo

5.2 Tipografía

5.3 Colores de la Marca

5.4 Plantillas Digitales

## 5.1 Logotipo Insigneo Private Ventures Fund

---

**INSIGNEO PRIVATE  
— VENTURES FUND**

Gris  
Versión original

## 5.2 Tipografía

---

Tipografía: **AVENIR BLACK**

- Avenir Light
- Avenir Book
- Avenir Medium
- **Avenir Black**

**Avenir Black**

**Aa Bb Cc Dd Ee Ff Gg Hh Ii Jj Kk Ll Mm Nn**  
**Oo Pp Qq Rr Ss Tt Uu Vv Ww Xx Yy Zz**  
**0 1 2 3 4 5 6 7 8 9**



## 5.3 Colores de la marca

---

5.3.1 Color de la Marca

5.3.2 Color Google Docs

## 5.3.1 Color de la marca

---

### **Pantone Warm Gray 10 C**

C 50.03 - Y 45.28 - M 47.16 - K 9.56

R 130 - G 124 - B 120

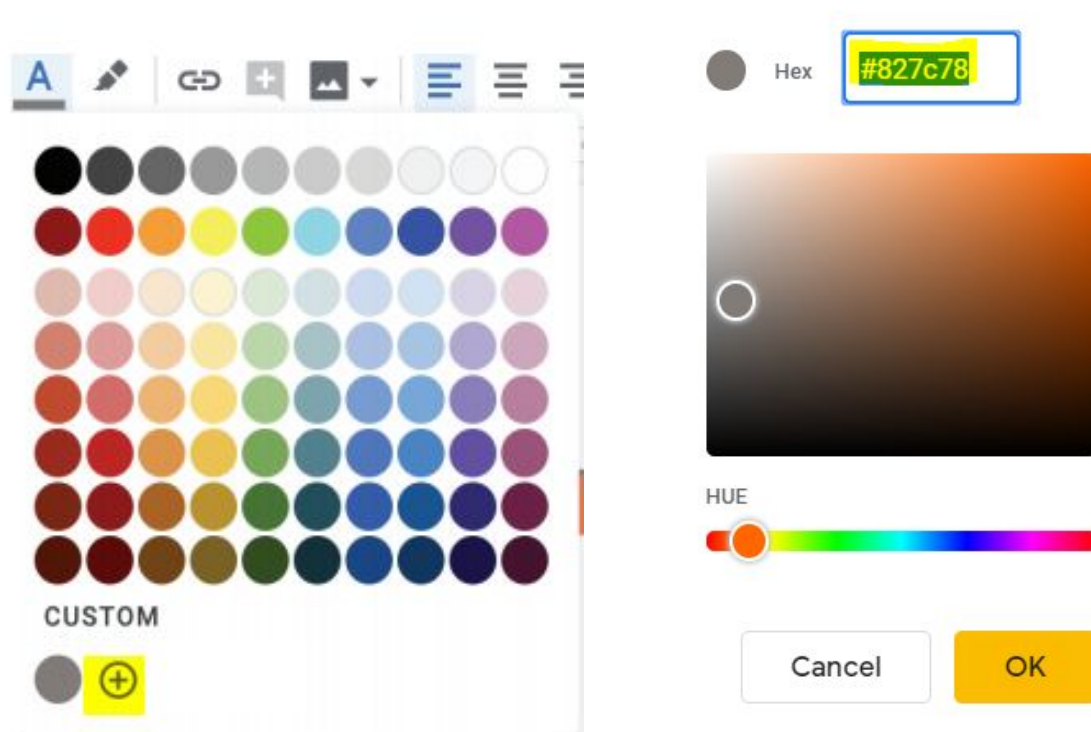
HEX # 827C78



## 5.3.2 Color para Google Docs

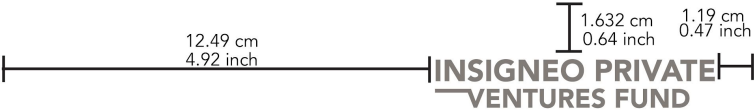
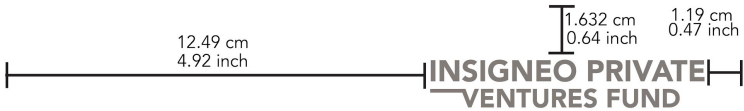
---

Colores utilizados en todas las aplicaciones de Google Drive. Los podrás encontrar en el template. En caso que no lo encuentres podrás programarlo en "Custom".



**Si tiene alguna consulta, no dude en contactar al Departamento de Mercadeo.**

# 5.4 Plantilla Digital Insigneo Private Venture Fund



Plantilla con pie de página  
Haga click aquí

Plantilla sin pie de página  
Haga click aquí

## 6.PS multi asset class fund

---

4.1 Logotipo

4.2 Tipografía

4.3 Colores de la Marca

4.4 Plantillas Digitales

## 6.1 Logotipo PS multi asset class fund

---

PS multi asset  
class fund

Gris  
Versión original

## 6.2 Tipografia

---

### Tipografia: **Gotham**

- Gotham Rounded
- Gotham Light
- **Gotham Bold**
- **Gotham Medium**
- *Gotham Italic*

#### Gotham Rounded

Aa Bb Cc Dd Ee Ff Gg Hh Ii Jj Kk Ll Mm  
Nn Rr Ss Tt Uu Vv Ww Xx Yy Zz  
0 1 2 3 4 5 6 7 8 9

## 6.3 Color de la Marca

---

6.3.1 Color de la Marca

6.3.2 Color Google Docs



## 6.3.1 Color de la Marca

---

### **Pantone Warm Gray 10 C**

C 50.03 - M 45.28 - Y 47.16 - K 9.56

R 130 - G 124 - B 120

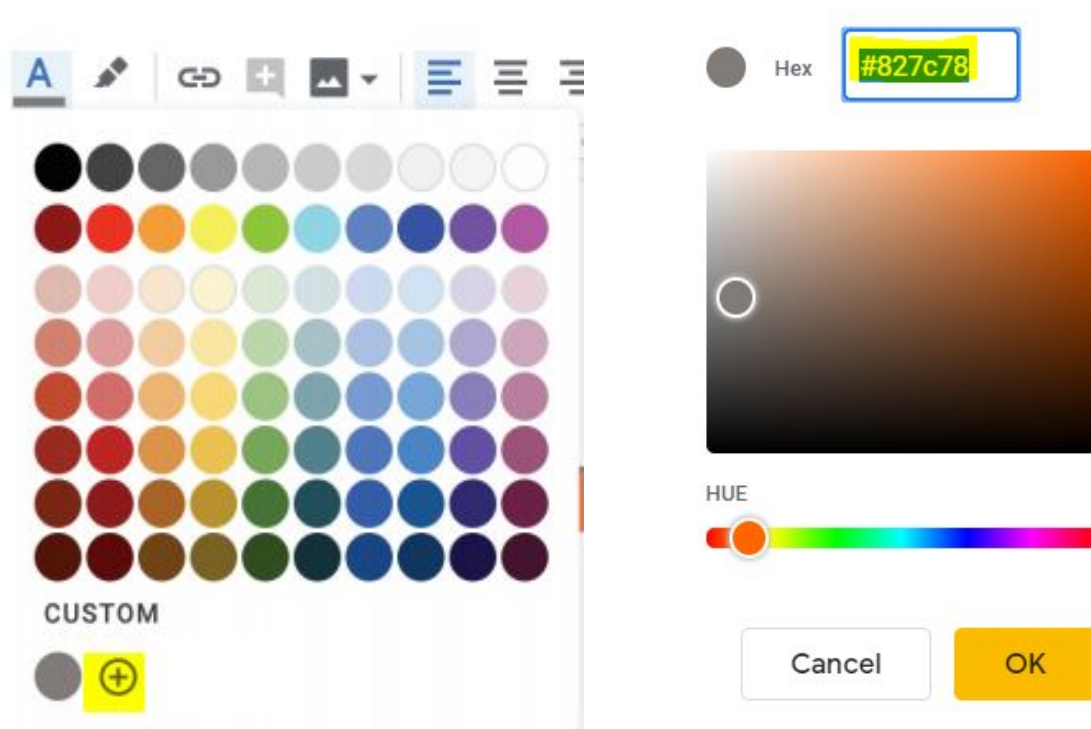
HEX #827c78



## 6.3.2 Color para Google Docs

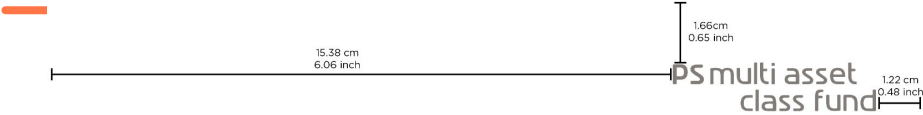
---

Colores utilizados en todas las aplicaciones de Google Drive. Los podrás encontrar en el template. En caso que no lo encuentres podrás programarlo en "Custom".



**Si tiene alguna consulta, no dude en contactar al Departamento de Mercadeo.**

# 6.4 Plantilla Digital PS multi asset class fund



Plantilla con pie de página  
Haga click [aquí](#)

Plantilla sin pie de página  
Haga click [aquí](#)

## 7. Acerta

---

7.1 Logotipo

7.2 Ícono

7.3 Tipografía

7.4 Colores de la Marca

7.5 Plantilla Digital

7.6 Papelería

## 7.1 Serie de logos Acerta

---



Gris y Naranja  
Versión original



Escala de grises



Vaciado sobre fondo naranja



Vaciado sobre fondo gris claro



Vaciado sobre fondo gris



Vaciado sobre fondo negro

## 7.2 Íconos

---



## 7.3 Tipografía

---

7.3.1 Tipografía

7.3.2 Tipografía de uso exclusivo para Artes y Publicidades\*

*\*Esta sección se encuentra en custodia del departamento de mercadeo.*

## 7.3.1 Tipografía

---

### Tipografía: VERDANA

- Verdana Regular
- *Verdana Italic*
- **Verdana Bold**
- ***Verdana Bold Italic***

VERDANA

Aa Bb Cc Dd Ee Ff Gg Hh Ii Jj Kk Ll Mm  
Nn Rr Ss Tt Uu Vv Ww Xx Yy Zz  
0 1 2 3 4 5 6 7 8 9



## 7.3.2 Tipografía de uso exclusivo para Artes y Publicidad

---

### Tipografía: **Gotham**

- Gotham Rounded
- Gotham Light
- **Gotham Bold**
- **Gotham Medium**
- *Gotham Italic*

#### Gotham Rounded

Aa Bb Cc Dd Ee Ff Gg Hh Ii Jj Kk Ll Mm  
Nn Rr Ss Tt Uu Vv Ww Xx Yy Zz  
0 1 2 3 4 5 6 7 8 9

## 7.4 Colores de la Marca

---

7.4.1 Colores de la Marca

7.4.2 Colores Google Docs

## 7.4.1 Colores de la Marca

---

### **Pantone 165 U**

C 0 - M 68.36 - Y 73.25 - K 0  
R 255 - G 117 - B 70  
HEX #FF7546



### **Pantone Warm Gray 10 C**

C 50.03 - M 45.28 - Y 47.16 - K 9.56  
R 130 - G 124 - B 120  
HEX #827c78



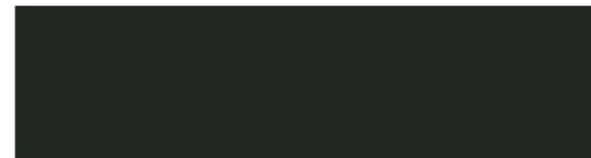
### **Pantone Cool Gray 6C**

C 36.38 - M 28.99 - Y 28.44 - K 0  
R 167 - G 168 - B 169  
HEX #A7A8A9



### **Pantone Black 3 C**

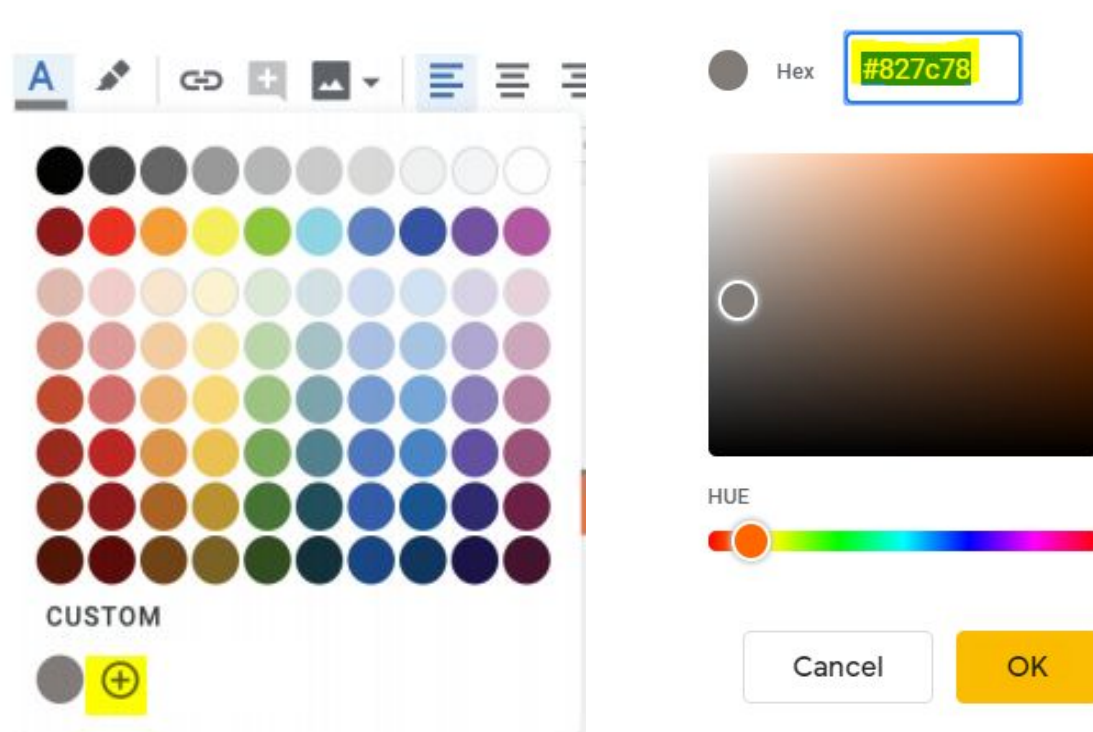
C 72.78 - M 61.02 - Y 69.64 - K 71.13  
R 33 - G 39 - B 33  
HEX #212721



## 7.4.2 Colores para Google Docs

---

Colores utilizados en todas las aplicaciones de Google Drive. Los podrás encontrar en el template. En caso que no lo encuentres podrás programarlo en "Custom".



**Si tiene alguna consulta, no dude en contactar al Departamento de Mercadeo.**

## 7.5 Plantillas Digitales

---

7.5.1 Plantilla Google Docs

7.5.2 Plantilla Google Slides

## 7.5.1 Plantilla Digital Google Docs

---



|



|

Plantilla sin pie de página  
Haga click [aquí](#)

Acerta

Edificio Acerta, Casita del Este, Calle Vista del Pacífico, Apartado 0023 - 04175

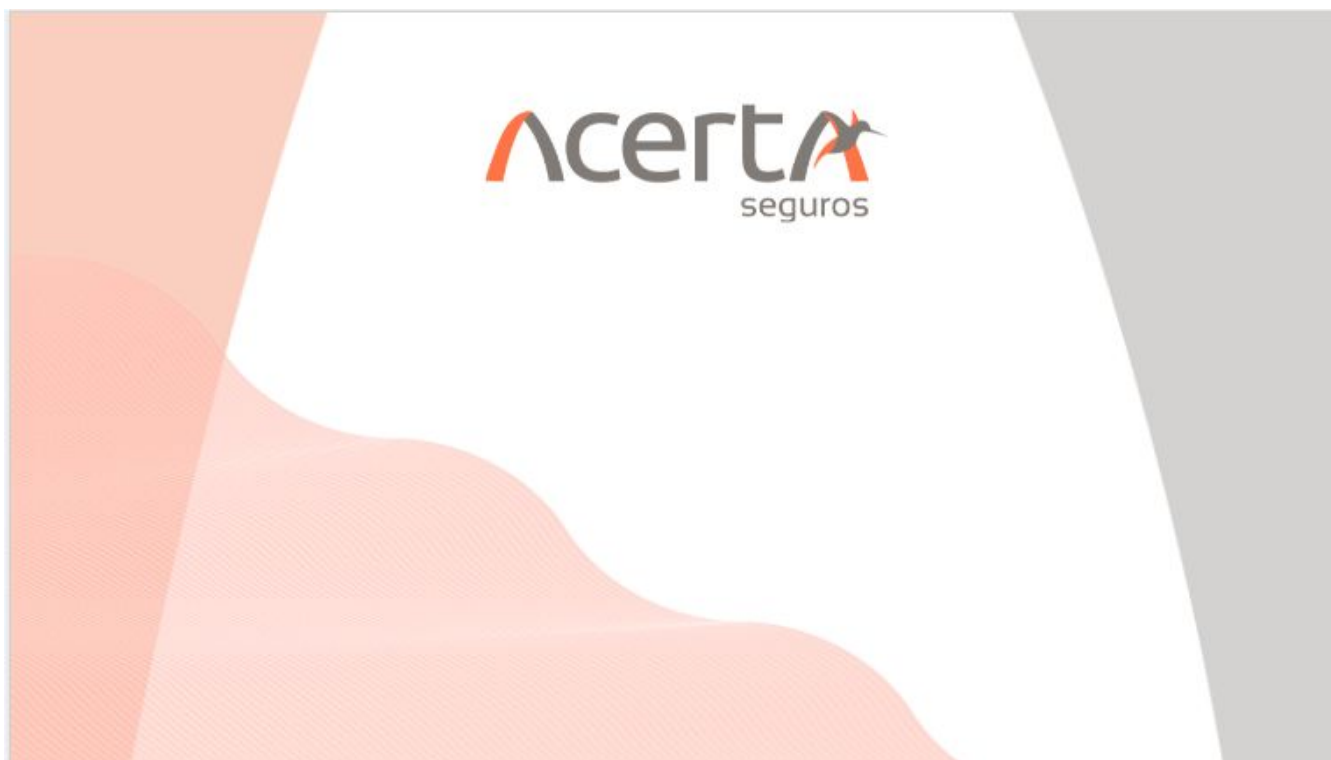
Teléfono: +507 307-3000 [www.acertaseguros.com](http://www.acertaseguros.com)

Plantilla con pie de página Haga  
click [aquí](#)

## 7.5.2 Plantilla Digital Google Slide

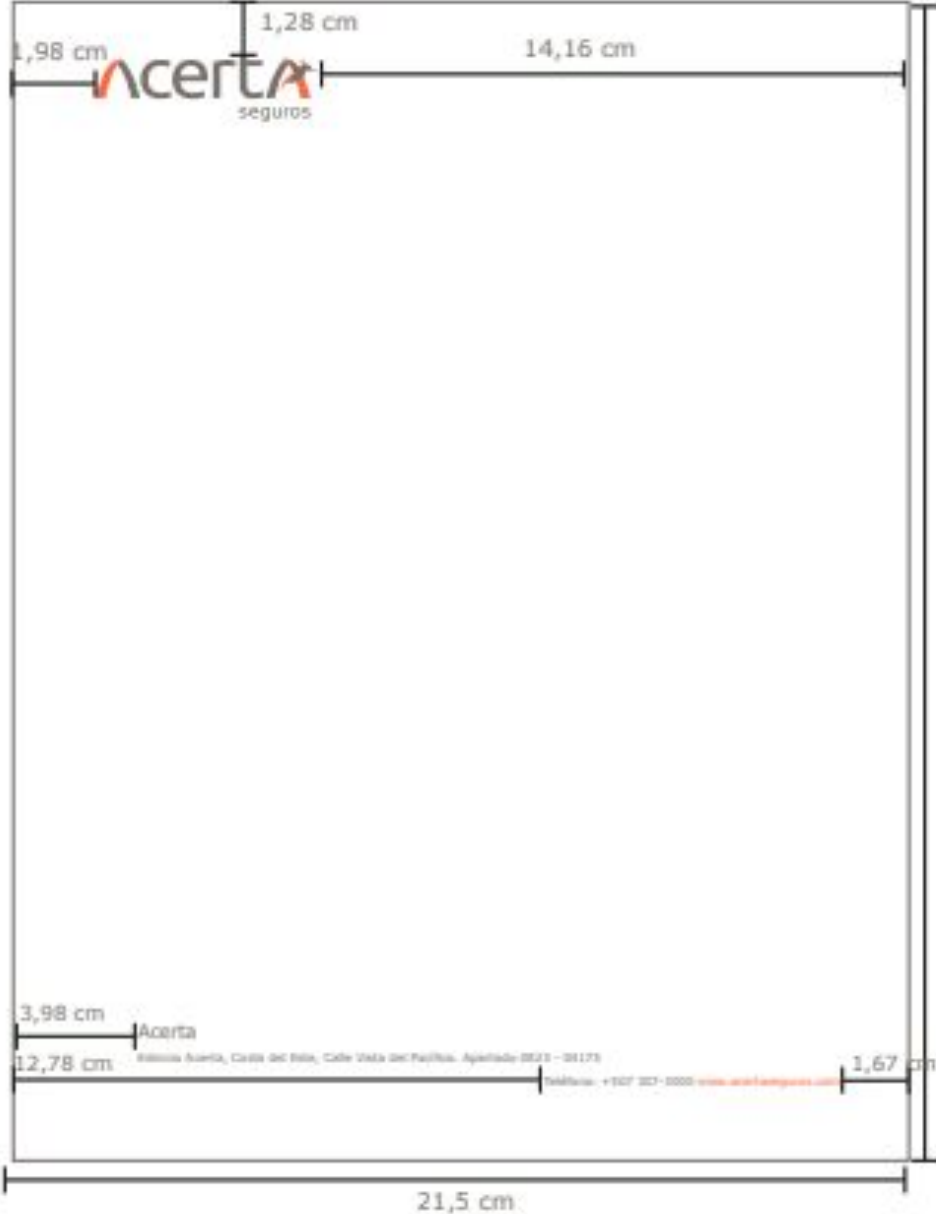
---

Esta plantilla la podrás encontrar en los [Templates de Google Slide](#).



Para acceder haga click [aquí](#).

# 7.6.Papelería Acerta







# prival

Prival Bank  
Calle 50 y Calle 71 este  
+507 303 1900  
info.pa@prival.com  
www.prival.com

**Gracias por su atención.**

Este documento es para propósitos informativos únicamente y no constituye una oferta de venta. La rentabilidad pasada no es indicativa de los resultados a futuro. Las rentabilidades totales, asumen la reinversión de los dividendos pagados al igual que cualquier cambio en el valor neto de activos. Este documento se basa en información no auditada a la fecha arriba indicada. Entidad supervisada y regulada por la Superintendencia de Bancos de Panamá y por la Superintendencia del Mercado de Valores de Panamá según resolución SMV No.98-2013.